

Silvius Leopold Weiss

(1687 - 16 oct. 1750)

Allemande

WeissSW 2.2
WeissSW 63.1

Ré majeur

Manuscrits de Varsovie

PL-Wu ms. RM 4142 (olim Ms. Mf. 2010)

Warszawa, Biblioteka Uniwersytecka

Pages 36 et 37

Voir dans le manuscrit Harrach II A-ROII, pages 38 à 43, l'Allemande de la Suite 2. [HRII4]

Voir dans le manuscrit de Londres GB-Lbl30387, pages 12 et 15 - 21, l'Allemande de la suite 2. [WL5]

Voir dans le manuscrit de Varsovie PL-Wu2004, folio 41v. et 42r., l'Allemande de la Suite 7. [PLWu2004_12]

5 - Allemande

5

10

15

20

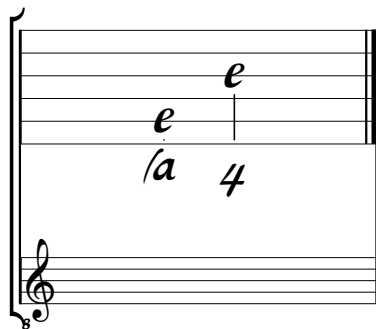
23

27

1. Tablature originale : ré (a sur le canto).
2. Tablature originale : note effacée.
3. Séquence effacée dans la tablature originale.
4. Tablature originale : note manquante et présence d'un fa (a sur le 4ème chœur).
5. Séquence effacée dans la tablature originale.
6. Tablature originale : ornement absent puis g sur le 3ème chœur.

Tonalité et accord du luth : ré majeur.

Scordatura par octave



Accord des 13 chœurs du luth

