

Silvius Leopold Weiss

(1687 - 16 octobre 1750)

Menuet

WeissSW44.6

La majeur

Manuscrit de Varsovie PL–Wu2008

Varsovie, Bibliothèque universitaire
PL-Wu RM 4140 (olim Mf. 2008)

Page 122

Voir dans le manuscrit de Varsovie PL-Wu2009, page 176 : Menuet.
[PLWu2009_152]

Voir dans le manuscrit de Dresde D-Dl2841, volume 3, pages 142 à 147,
Sonate n° 44 en La majeur. [Le Luth Doré, Urtext Editions]

Voir dans le manuscrit Harrach I (Schloß Rohrau) D-ROI, page 58 : Menuet du
même, Suite à Liuto, Violino et Basso (Sig.re Weiss). [HR5]

Voir dans le manuscrit de Brno CZ-Bm372, page 47 : Menuet, Suite en La majeur.
[CZBm372_38]

Voir dans le manuscrit de Wroclaw PL-Wru2002, page 42 : Menuet. [WRu14]



5. Menuet (Men:)

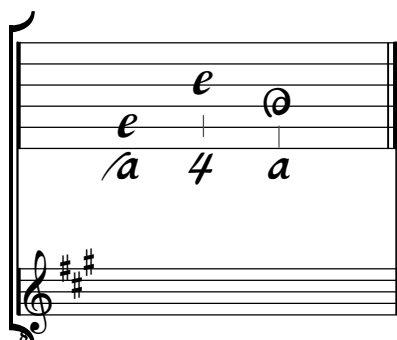
Handwritten musical score for a Minuet in G major, measures 1 through 14. The score is written on a single staff with a treble clef and a 3/4 time signature. The notes are written in a shorthand style with letters 'a', 'e', 'r', and 'g' representing notes. Fingerings and articulation marks are indicated below the notes. Measure numbers 3, 5, 9, and 14 are marked at the beginning of their respective lines. The piece concludes with a decorative flourish.



Tonalité : La majeur

Accord des basses du luth : 3 dièses

Scordature par octave



Accord des 13 chœurs du luth



