

[Silvius Leopold Weiss]

[(1687 - 16 oct. 1750)]

[Partie 11]

Allemande, Gavotte, Courante, Sarabande,
Gigue, Menuet

WeissSW11.2, 4, 3, 5, 7, 6

Ré mineur

Manuscrit de Grüssau PL-Wu2005

Bibliothèque universitaire de Varsovie

PL-Wu ms. RM 4138 (olim Ms. Mf. 2005)

Pages 34 à 40

*Voir dans le manuscrit de Londres GB-Lbl30387 (Le Luth Doré Editions)
pages/folios 93/47r à 101/51r : Sonata 11 in D minor*

*Voir dans le manuscrit de Dresde D-Dl2841 (Le Luth Doré Editions)
volume 1, pages 32 à 38 : Sonata N° 11 in D minor, Partie de SL Weiss*

*Voir dans le manuscrit de Grüssau PLWu 2003, folios 69r à 71v, Partie 11
(PLWu2003_41)*

*Voir dans le manuscrit de Grüssau PL-Wu 2004, folios 1r à 4r : Courante
et Gigue de la Parthia ex D moll Del Sig. Weis (PLWu2004_1)*



[Partie 11]

WeissSW11.2

Allemande

4

7

11

15

18

1. Original : basse absente
2. Original : demi-soupir absent

22

4

25

6

28

(1*)

4

32

(2*)

6

35

6

39

4

5

6

6

43

(3*)

(4*)

- 1. Original : Sol (c sur le 4e chœur)
- 2. Original : Fa dièse (b sur la chanterelle)
- 3. Original : basse absente
- 4. Original : demi-soupir absent

Gavotte

1. Original : Ré (a sur le 2e chœur)
 2. Original : Fa (a sur la chanterelle)
 3. Original : La Fa La (a sur le 3e chœur, la chanterelle et le 3e chœur) à la voix supérieure

21

25

(1*)

29

33

(2*)

36

39

1. Original : mesure absente
 2. Original : Fa (a sur la chanterelle)

Courante

3

5

10

16

22

27

32

38

5 6 5 6 a a

1. Original : basse absente
2. Original : Sol dièse (d sur le 4e chœur)
3. Original : Fa (a sur la chanterelle)
4. Original : Sol (c sur la chanterelle)
5. Original : Si (c sur le 3e chœur)

44

50

55

61

66

71

77

83

1. Original : basse absente

2. Original : des notes supplémentaires (Do dièse, Sol et La sur les 2e, 3e et 4e accords) n'ont pas été recopiées dans la présente édition

3. Original : Fa (d sur le 5e chœur)

Sarabande

3

4

8

11

15

19

1. Original : basse absente

23

5 6 6 6

27

a a a 6 a (1*) a

1. Original : deux notes illisibles

Gigue

6

12

17

22

26

31

35

1. Original : basse absente
2. Original : Si bémol (i sur le canto)
3. Original : Mi (h sur le 3e chœur)
4. Original : mesure absente
5. Original : basse absente
6. Original : liaison décalée à droite
7. Original : liaison absente

40

40

46

46

51

51

57

57

62

62

66

66

70

70

74

74

Menuet

3 a r, a r a r a a k h k i k i [a] k h f f [f] i

6 h) [f] [h] h f e a r a) a a f f r) e a r a

10 r r e r) e a r a f f e e) f a h a f h h f f)

15 h h a f h f h f h h k h i h f a h a h f a f

19 e r r a a r a a e r r a a

23 a r, a r a) r f e f e a r b

27 r b, r a e r, e a a h f e e a h e f f e f e f

(1*) (2*) (3*) (4*) (5*)

1. Original : Mi (h sur le 3e chœur)
2. Original : Ré (f sur le 3e chœur)
3. Original : basse absente
4. Original : deux notes décalées une ligne plus bas : Ré (f sur le 3e chœur) et Do (h sur le 4e chœur)
5. Original : Sol dièse (d sur le 4e chœur)

32

37

41

45

50

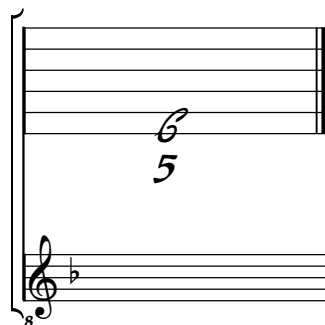
54

1. Original : basse absente
2. Trois accords supplémentaires dans les versions de S.L. Weiss. Ci-dessus, les mesures 50 à 52 du manuscrit de Dresde.
3. Original : basse absente

Tonalité : Ré mineur

Accord des basses du luth : 1 bémol

Scordature par octave



Accord des 13 chœurs du luth

