

# *Silvius Leopold Weiss*

(1687 - 16 oct. 1750)

## [Suite]

WeissSW 44.2, 3 et 7

La majeur

### Manuscrits de Varsovie

*Warszawa, Biblioteka Uniwersytecka*  
PL-Wu ms. RM 4138 (olim Ms. Mf. 2005)

*Folios 121 à 123*

*Voir dans le manuscrit de Dresde D-Dl2841, volume 3, folios 142 à 147, la Suite XVIII en la majeur [WD18].*

*Voir dans le Manuscrit Harrach I (Schloß Rohrau) A-ROI, folios 46 à 60, la Suite à Liuto, Violino et Basso, del Sigre Weiss [HR5].*

*Voir dans le manuscrit de Varsovie PLWu2003, folios 15r. à 17r., Allemande, Courante et Gigue de la Suite 4. [PLWu2003\_7]*

*Voir dans le manuscrit d'Haslemere GB-HAB2, folios 127 à 129, la Suite en La majeur. [Has92]*

*Voir dans le manuscrit de Wroclaw 2002 PL-WRu, pages 41 à 43, Parthia ex A dur. [Wru14]*

*Voir dans le manuscrit de Brno CZ-Bm372, pages 45 à 48, la Suite en La majeur. [CZBm372\_59]*

# *Les pièces de la suite*

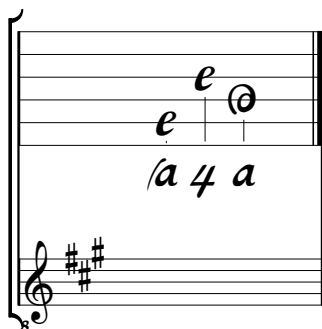
*Allemande*

*Courante*

*Gigue*

# Accord du luth : La majeur.

*Scordatura par octave*



*Accord des 13 chœurs du luth*





# Courante

3

5

11

17

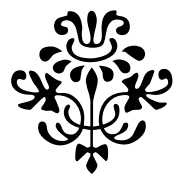
23

29

35

(1\*)

(2\*)



1. Tablature originale : Fa (d sur le canto).  
 2. Basse absente de la tablature originale.



