

Johann Melchior Pichler

(1695 - 1780 ?)

Menuet et Trio

Ré majeur

Manuscrits de Varsovie PL-Wu2005

Bibliothèque universitaire de Varsovie

PL-Wu ms. RM 4138 (olim Ms. Mf. 2005)

Page 95

*Voir dans le manuscrit Harrach de New-York US-NYp11, pages 74 à 80 :
Menuet et Trio de la Suite pour luth, violon et basse en Ré majeur
[HRV11_5]*

*Voir dans le manuscrit de Varsovie PL-Wu2003, folio 12r : Menuet et Trio
[PLWu2003_19]*

*Voir dans le manuscrit de Varsovie PL-Wu2010, pages 91 et 92 : Menuet et
Trio de la Suite attribuée à Pichler. [PLWu2010_100]*



Menuet

3

3
e r e a e f r F F e r e a g e f
a a a a 4 a a

6

6
e f g f g r r e a r a e r e a e f r F
a a a a a a a a

12

12
F e r e a g e f e r a e r e r a r e a e f
4 a a a a a a

17

17
e a r e a r e a e r e a r a e a r a a
a a a a a a

23

23
e a r a e a r f e r e a e a e a a
a a a 4 a a a a R a a

29

29
e r e r a F a g e r e r a e f
a a a a a a a a

Trio

(1*)

R

(2*)

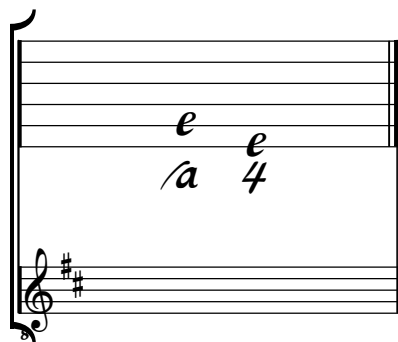
Menuet Da Capo

1. Ces deux mesures montrent un rythme différent dans le manuscrit Harrach de New York US-NYp11 ==>
 2. Original : Mi (c sur le canto)

Tonalité : Ré majeur

Accord des basses du luth : 2 dièses

Scordature par octave



Accord des 11 chœurs du luth

