

[Wolff Jakob Lauffensteiner]

(avril 1676 - 26 mars 1754)

Menuet

Ré majeur

Manuscrits de Varsovie PL-Wu2005

Bibliothèque universitaire de Varsovie

PL-Wu ms. RM 4138 (olim Ms. Mf. 2005)

Page 94

*Voir dans le manuscrit de Varsovie PL-Wu2003, folio 32v : Menuet
[PLWu2003_18]*

*Voir dans le manuscrit de Varsovie PL-Wu2005, pages 80 et 81 : Menuet
[PLWu2005_30]*



Menuet

3 *er eera era* | *a a a* | *er eera era*

4 *a a a* | *geffer era* | *efre a* | *are a a*

8 *re r a* | *efeer eera* | *areer era* | *efeer eera*

12 *er ee* | *aa ee* | *are ee* | *ae ee* | *ki kkhgh*

17 *gh* | *ge gge hh* | *ef* | *ge gge hh* | *re*

22 *ed era eera* | *edre era e* | *rea erara* | *a e*

26 *ra eera* | *ra eera r* | *ra eera er* | *era*

1. Original : basse Ré (a sur le 10e chœur)
 2. Original : Fa (a sur le 8e chœur)

30

30

34

34

38

38

42

42

46

46

50

50

54

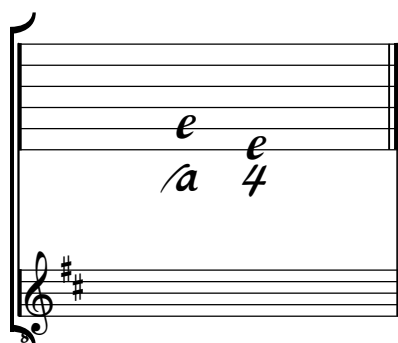
54

1. Original : basse absente

Tonalité : Ré majeur

Accord des basses du luth : 2 dièses

Scordature par octave



Accord des 11 chœurs du luth

Musical notation for the 11-voice lute accord. It consists of two staves. The upper staff is a six-line staff with eleven notes, all labeled 'a', positioned on various lines and spaces. The lower staff is a five-line staff with a treble clef and two sharps (F# and C#) in the key signature. It contains a sequence of eleven notes, each corresponding to an 'a' in the upper staff, with some notes having multiple slanted lines above them. The notes end with a '4'.