

Silvius Leopold Weiss

(1687 - 16 oct. 1750)

Gigue

WeissSW19.7

Fa majeur

Manuscrit de Grüssau PL-Wu2003

Bibliothèque universitaire de Varsovie

PL-Wu ms. RM 4136 (olim Ms. Mf. 2003)

Folios 75v - 76r

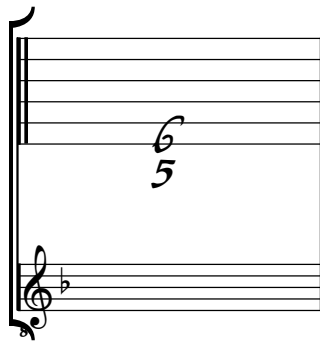
*Voir dans le manuscrit de Londres GB-Lbl30387 (Le Luth Doré Editions)
folio 95v et 96r : Gigue de la Sonata 19 in F Major*



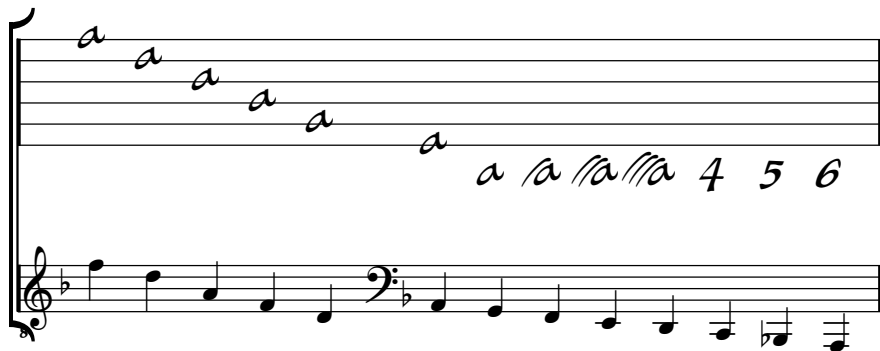
Tonalité : Fa majeur

Accord des basses du luth : 1 bémol

Scordature par octave



Accord des 13 chœurs du luth



[Gigue]

6 8

5

9

13

17

21

25

4 4 4 4

29

4

(1*)

34

(2*)

38

(3*)

42

46

50

54

4

- 1. Original : basse absente
- 2. Original : anacrouse absente
- 3. Aussi basse Si bémol (d sur le 7e chœur) dans le manuscrit de Londres

58

la la la lalla la b la a a a lalla la b la
(1*)

62

r r r a a a la d d d r a a r 4

67

la la a lalla 4

71

4 4 4 4

75

4 [4] 4 4 *la lalla*

(2*)

79

4 4 4 4

83

4 4 4 4 *la la*

1. Original : anacrouse absente
2. Original : basse absente

