

[Compositeur anonyme]

[Partie]

Menuet, Trio, [Allegro ?], Gigue

Do majeur - Do mineur

Manuscrits de Grüssau PL-Wu2003

Bibliothèque universitaire de Varsovie

PL-Wu ms. RM 4136 (olim Ms. Mf. 2003)

Folios 59r - 60r

*Voir dans le manuscrit de Grüssau PL-Wu2005, pages 25 à 27 :
[Partie] [PLWu2005_4]*

*Voir dans le manuscrit de Grüssau PL-Wu8135, pages 2r à 5v :
Oreste e Pilade [PLWu8135_1]*



Avertissement

Ces quatre pièces sont présentes ensemble et dans le même ordre dans deux des manuscrits de Grüssau/Krzeszów : les manuscrits PL-Wu2003 et PL-Wu2005. Dans ces deux présentations, le Menuet et le Trio sont rédigés en enchaînement sur une même page et « Menuet Da Capo » est écrit à la fin du Trio dans le manuscrit PL-Wu2005. Ces pièces figurent aussi dans le manuscrit de Grüssau PL-Wu RM 8135 titrées : « I trastulli d'Apollò : in soavi Concerti e Cavate favorite per il Liuto Violino, Traversiero e Basso, 1753 ». Ici, elles sont insérées dans une partie en Do majeur nommée « Oreste e Pilade ». Elles sont précédées d'une longue et riche Entrée et elles sont sous-titrées : « Freüden Bezeugung » pour le Menuet, « Beständige Freundschaft Versicherung » pour le Trio, « Vergnügte Unterredung » et « Abschied auf ein glücklich Wiedersehen » pour la Gigue.

Cette Partie en Do majeur doit être jouée avec l'accord ordinaire des basses du luth. Cependant, le Trio, en enchaînement du Menuet, est en Do mineur et les bourdons du luth Si, Mi et La devraient alors être abaissés d'un demi-ton. Toutefois, les basses Si et La ne sont pas utilisées dans cette pièce alors que Mi est présente. Mesure 26, ce Mi est congruent mais à la fin de la mesure 27, dans les manuscrits PL-Wu2003 et PL-Wu2005, il est altéré et le 9^e chœur doit être accordé en Mi bémol. Il est alors toutefois possible d'exécuter ces pièces ensemble avec l'accord ordinaire du luth, à la condition de ne pas jouer cette basse Mi naturel dans le Trio. Il est plus judicieux de l'éluder et, comme dans le manuscrit PL-Wu RM 8135, de prolonger la basse de l'accord précédent sur l'ensemble du troisième temps de la mesure.

Jean-Daniel Forget

Menuet

Handwritten musical score for a Minuet in G major, featuring a three-staff system with a treble clef and a 3/4 time signature. The score includes fingerings (h, g, a, r, p, x), dynamics (f), and performance markings such as slurs and accents. The piece is divided into measures, with measure numbers 5, 10, 15, 21, and 26 indicated on the left. The notation includes various rhythmic values and articulation marks.

5

10

15

21

26

1. Original : Sol dièse (cette correction avait été faite sur le manuscrit PL-Wu2005 par un copiste ou un joueur de l'époque)

2. Original : pas d'indication rythmique

3. Original : présence de Ré (a sur le canto) (La correction est faite en accord avec le manuscrit de Grüssau PL-Wu8135.)

Trio

Handwritten musical score for Trio in D minor, measures 1-37. The score is written on a grand staff with treble and bass clefs. It includes rhythmic markings such as '3', '4', 'a', 'f', 'ff', 'x', and 'a 4 a' with a footnote '(1*)'. There are also dynamic markings like 'f' and 'ff'. The notation includes various note values (quarter, eighth, sixteenth notes), rests, and accidentals. Measure 37 ends with a double bar line and a repeat sign.

1. Original : pas d'indication rythmique et présence ensuite d'un Mi (10e chœur). Cf. l'avertissement en tête de la présente édition.
 2. Original : pas d'indication rythmique
 3. Original : pas d'indication rythmique

[Allegro ?]

Handwritten musical score for a piece in 2/4 time, marked [Allegro ?]. The score is written on a grand staff (treble and bass clefs) and includes various musical notations such as notes, rests, and ornaments. The piece is divided into measures, with measure numbers 4, 9, 13, 17, and 21 indicated on the left. The notation includes rhythmic values (e.g., quarter, eighth, sixteenth notes), rests, and dynamic markings (e.g., *a*, *f*, *ff*). The score concludes with a double bar line and repeat dots.

4

9

13

17

21

25

lla lla lla lla

ex

29

lla 4 lla 4

34

lla 6 a a lla a

39

4 lla lla lla lla 4 a

43

a a a a 4 lla 4 a r a

48

4 lla 4 a r a 4 4

Gigue

1. Original : Fa (a sur le 8e chœur)

20

f f g a r e e
a a a a a a a

23

e e e r e e e f
a a a a a a a

26

r e r a r
f e f f f e f f
r r r e r r r r

29

r a r r r a r r
e g r e

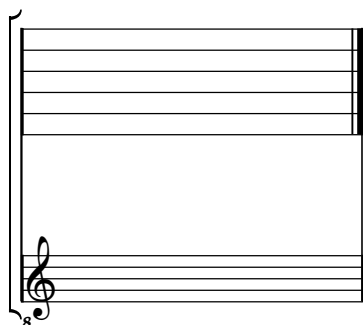
4 *a a*

Da Capo

Tonalité : Do majeur

Accord ordinaire du luth

Scordature par octave



Accord des 13 chœurs du luth

Musical notation for the 13-voiced lute chord. The top staff shows the fretting for each string, with the letter 'a' written above the notes. The bottom staff shows the bass line with notes and a bass clef. The notes in the bass line are: G2, F2, E2, D2, C2, B1, A1, G1, F1, E1, D1, C1, B0, A0.