

*Silvius Leopold Weiss*

(1687 - 16 oct. 1750)

# [Partie 1]

WeissSW1.2, 3, 4, 5, 9, 7

Allemande, Courante, Bourrée (Bouree),  
Sarabande, Menuet, Gigue

Fa majeur

Manuscrit de Grüssau PL-Wu2003

*Bibliothèque universitaire de Varsovie*

PL-Wu ms. RM 4136 (olim Ms. Mf. 2003)

*Folios 2r - 5r*

*Concordances page suivante...*



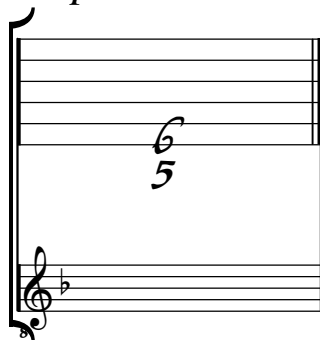
# Concordances

- Voir dans le manuscrit de Londres GB-Lbl3038 (Le Luth Doré Éditions) :
  - pages 1 à 10 : Sonata 1
  - page 311 : Allemande de la Sonata 32
- Voir dans le manuscrit de Grüssau PL-Wu2004, folios 4v à 8v : Parthia ex F. [PLWu2004\_2]
- Voir dans le manuscrit de Grüssau PL-Wu2005, folios 1 à 7 : [Partie] [PLWu2005\_1]
- Voir dans le manuscrit de Dresde D-Dl2841, volume 1 (Le Luth Doré Éditions) :
  - pages 11 à 16 : Sonata N° 1
  - pages 2 : Allemande de la Sonata N° 33
- Voir dans le manuscrit de Vienne A-Wn1078, pages 39v à 46r, : [Partie] [V1078\_10]
- Voir le manuscrit Harrach II Schloss Rohrau A-ROII, pages 92 à 101 : Suite 5 [HRII12]

# Tonalité : Fa majeur

*Accord des basses du luth : 1 bémol*

*Scordature par octave*



*Accord des 12 chœurs du luth*



# Allemande

3

6

9

12

15

18

21

a a 2      2 a      a 4

24

5 a      e e e      a a a

27

a a 4      a a a      a a

30

4      4      4 5

**R** premier

33

a h a h f      a h a h a      a h a h a

**R** 2.

36

a h a f h f      a a e e e e a      a r a a

39

a e r a a a      a a r a a      a a

## Courante

3 2 a r | g a a | g a a | a r a 2 6

4 a r | a r | a a 2 | 2 2 a

4 a r 2 r | e e e | e e e | e r r a a r | r 2 r r 2 r

a a | a r | a a 2 | 2 2 a

9 e e r a e | r r a 2 r | r r a r r | a a 2 r a | a r a r a

a a | a a | a a | a a | a a

15 r a r 2 r 2 | a r a 2 r 2 | r 2 r 2 r 2 | e r e 2 r 2 | r 2 a r a r

4 a | a | a | a | a

20 a a r a r a | r r 2 r e r | e r a a k h | k h k a h | f h g f h h

a a | a a | a a | a a | a a

25 h f g a a | a r a a | a 2 r | 2 a r a r r | 2 a r a r r | 2 : : : : : : : : : :

a a | a a | a a | a a | 4 a | a | a | 4

30 r a r | 2 2 2 | 2 2 2 | e r a r a | r a 2 | 2 a r

4 2 r | a a | a a | a a | 4 2

35 g a a | g a a | a r a 2 6 | a r a r e | g a a

a r | a a 2 | 2 2 a | a a | a a 2

1. Originale : Si-bémol (d sur le 7e chœur)

40

45

50

55

60

65

70

75

1. Original : liaison absente

## Bourrée (Bouree)

4

8

12

15

19

4

4

4

4

4

(1\*)

1. Original : double anacrouse absente



23

4 5 4 4

27

4 4 4 4

31

4 4 4 4

R

35

4 4 4 4

39

4 5 4 4

## Sarabande

Musical score for Sarabande, showing staves with notes, rests, and dynamic markings. The score is divided into measures, with measure numbers 3, 5, 9, 13, 17, and 21 indicated. The key signature is one flat (B-flat major). The time signature is 3/4. The score includes various musical notations such as slurs, ties, and dynamic markings like *f* and *ff*.

Measure 3: *f* *ff*  
 Measure 5: *f*  
 Measure 9: *f*  
 Measure 13: *f*  
 Measure 17: *f*  
 Measure 21: *f* (1\*)

1. Original : Do (d sur le 3e chœur) et Si-bémol (d sur le 7e chœur)

25

29

33

(1\*)

1. Original : liaison placée entre les deux notes précédentes

## Menuet

3 *h a h a h a* | *k̇ h* | *f) h f h f* | *h f a h a h*  
 4 | | | 4  
*ā* | | | *a ā*

5 *h a h a h a* | *k̇ h* | *f) h f h f* | *f) a r a r* | *r a a r*  
 | | | | 4  
*ā* | | | *ā ā* | 4 *r*

10 *a a a* | *a a a* | *f r r r* | *a a a a* | *a a a a*  
 | | | | |  
*a ā a ā ā* | | | *ā* | *ā ā*

15 *r a r* | *a r r r a* | *a r a a* | *a r r* | *a a a*  
 | | | | |  
*a* | 4 | *ā* | *ā ā* | *ā a*

20 *a a a* | *a a a* | *a a a* | *a a a* | *a a a*  
 | | | | |  
 4 [4] 4 | 4 *r r* | *r a a* | *a a a* | *a ā ā*  
 (1\*)

25 *a a a* | *a a a* | *a a a* | *a a a* | *a a a*  
 | | | | |  
*ā ā ā a* | 4 | 4 | 4

30 *r r r r* | *a r a a* | *h h i h h h* | *a f a* | *h h g h h h*  
 | | | | |  
 4 | *ā* | *ā* | *ā* | *ā*

1. Original : 2 notes absentes

35

5 a 4 //a //a //a

40

45

50

55

60

64

(1\*)

R

R

1. Original : Do (d sur le 3e chœur)

# Gigue

The musical score for 'Gigue' is presented in two staves. The notation includes notes, rests, and various rhythmic values. Fingerings are indicated by numbers 1-5. The score is divided into systems with measure numbers 6, 8, 11, 18, 25, 31, 37, and 43. The notation includes various rhythmic values, accidentals, and articulation marks.

6  
8

5

11

18

25

31

37

43

49

a a a a a a

55

a a a a 4

60

5 6 a a a a a a a a

66

a a a a 4 a

72

(1\*) a a a

77

4 a a a 4 a a a a a a

84

a a 4 a a a a (2\*) a

90

a a 4 a a a

1. Original : Sol (a sur le 7e chœur)  
 2. Original : mesure non redoublée

