

***Johann Melchior Pichler***

(1695 - 1780 ?)

# Menuet et Trio

Ré majeur

Manuscrit de Grüssau PL-Wu2003

*Bibliothèque universitaire de Varsovie*

PL-Wu ms. RM 4136 (olim Ms. Mf. 2003)

*Folio 12r*

*Voir dans le manuscrit Harrach de New-York US-NYp11, pages 74 à 80 :  
Menuet et Trio de la Suite pour luth, violon et basse en Ré majeur  
[HRV11\_5]*

*Voir dans le manuscrit de Grüssau PL-Wu2005, page 95 : Menuet et Trio  
[PLWu2005\_36]*

*Voir dans le manuscrit de Grüssau PL-Wu2010, pages 91 et 92 : Menuet et  
Trio de la Suite attribuée à Pichler. [PLWu2010\_100]*



# Menuet

3 e r e a | e f | r r | F e r e a | g e f

||a a a ||a ||a 4 ||a a

6 e e f | g f g r r | e a r a | e r e a | e f | r r

||a a ||a ||a ||a ||a ||a ||a

12 F e r e a | g e f e r a | e r e r a r e | r e | g

4 ||a a (1\*) a a ||a

17 e a r e | a r e | a e r a | a r e a r a e | a r a a

a a ||a ||a

23 e a r a e | a r | f e r e a | a e | a e a | F a

||a ||a ||a 4 ||a ||a a a ||a a a ||a

R

29 e r e r a | F a | g e | r e | r a e | g

a a ||a ||a ||a ||a ||a ||a

1. Original : liaison absente

# Trio

(1\*)

**R**

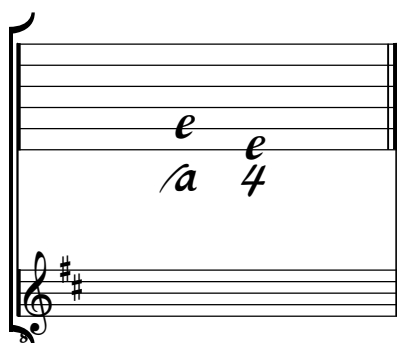
(2\*)

1. Ces deux mesures montrent un rythme différent dans le manuscrit Harrach de New York US-NYp11 ==>  
 2. Original : Mi (c sur le canto)

# Tonalité : Ré majeur

*Accord des basses du luth : 2 dièses*

*Scordature par octave*



*Accord des 11 chœurs du luth*

