

*Silvius Leopold Weiss*

(1687 - 16 oct. 1750)

# [Alternatti]

WeissSW73\*

Ré mineur

*accord du luth : Ré majeur*

Manuscrit de Grüssau PL-Wu2003

*Bibliothèque universitaire de Varsovie*

PL-Wu ms. RM 4136 (olim Ms. Mf. 2003)

*Folios 30v - 31r*

*Voir dans le manuscrit de Moscou RF-Mcm (Le Luth Doré Editions)  
folio 25r : Alternatti en Ré mineur*

*Voir le manuscrit de Grüssau PL-Wu2005, page 44 : A[lternatti]  
en Ré mineur [PLWu2005\_8]*



# *Avertissement*

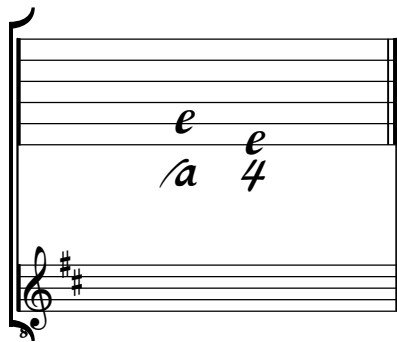
Dans le présent manuscrit de Grüssau PL-Wu2003, cette pièce n'est pas désignée par un nom. Dans le manuscrit de Grüssau PL-Wu2005, elle est marquée : « A ». C'est dans le manuscrit de Moscou RF-Mcm qu'elle est appelée « Alternatti ». Elle doit ce nom à sa particularité de devoir être jouée sur un luth dont les bourdons sont accordés en Ré majeur (accord ordinaire sauf le 8<sup>e</sup> chœur en Fa dièse et le 11<sup>e</sup> chœur en Do dièse), alors qu'elle est dans la tonalité de Ré mineur.

Jean-Daniel Forget

# Tonalité : Ré mineur

*Accord des basses du luth : Ré majeur = 2 dièses*

## *Scordature par octave*



## *Accord des 13 chœurs du luth*





32

37

42

47

52

57

62

1. Original : Sol (f sur le canto)  
 2. Original : liaison absente

