

Silvius Leopold Weiss

(1687 - 16 oct. 1750)

Fantasia

WeissSW 46*

Sol majeur

Manuscrit de Paris I

Paris, Bibliothèque Nationale

F-Pn Rés. Vma ms. 1213 (olim : Bibl. Mad. Thibault)

Weiss à Rome

Pages 9 et 10



Avertissement

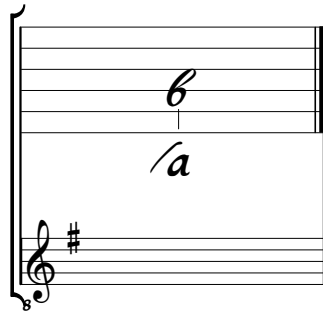
Cette Fantasia est harmonisée pour être jouée sur un luth à 11 chœurs. Toutefois, Silvius Leopold Weiss a placé par deux fois un Do dièse, basse chromatique à jouer sur le 11^{ème} chœur. C'est la note la plus grave pincée de la main gauche que l'on puisse trouver dans l'œuvre du Maître¹, et elle n'est exécutable que sur un luth dont la touche est suffisamment large ! Ce qui exclut généralement les luths théorbés ou ceux, par exemple, qui sont copiés sur le modèle du luth que construisit Hans Burkholzer puis qui fut transformé par Tomas Edlinger.

Jean-Daniel Forget

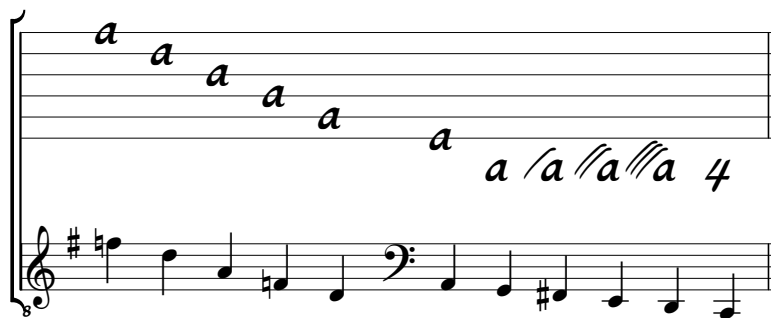
¹ On la trouve également dans la Suite (Parte) 15 en Sol majeur du manuscrit de Londres GB-Lbl30387. [WL42]

Tonalité et accord du luth : Sol majeur

Scordature par octave



Accord des 11 chœurs du luth



Fantasia

The image displays a handwritten musical score for a piece titled "Fantasia" by Silvius Leopold Weiss. The score is written on seven systems of staves, numbered 1 through 7 on the left margin. Each system consists of a single staff with a treble clef and a common time signature (C). The notation is highly complex, featuring a wide variety of note values including minims, crotchets, quavers, and sixteenth notes, as well as rests and ornaments. The notes are often beamed together in groups, and there are many slurs and phrasing marks throughout. The handwriting is in a historical style, with some letters and symbols that are characteristic of 17th-century manuscript notation. The overall appearance is that of a dense and intricate piece of musical notation.

8

Harpeggio per tre

9

10

11

12

13

14

15