

Silvius Leopold Weiss

(1687 - 16 oct. 1750)

Fantasia

WeissSW 82.2

Ré mineur

Manuscrit de Paris I

Paris, Bibliothèque Nationale

F-Pn Rés. Vma ms. 1213 (olim : Bibl. Mad. Thibault)

Weiss à Rome

Pages 1 et 2

*Voir dans le manuscrit Harrach A-ROI, pages 102 et 103 (folios 54v. et 55r.),
la Fantasia de la Suite en Ré mineur (luth à 13 chœurs). [HRI_16]*



Adagio

Fantasia

1. Tablature originale : Ré (a sur le 5ème chœur).
 2. Tablature originale : Ré (10ème chœur).

39

39

45

45

50

50

55

55

60

60

Adagio

65

65

72

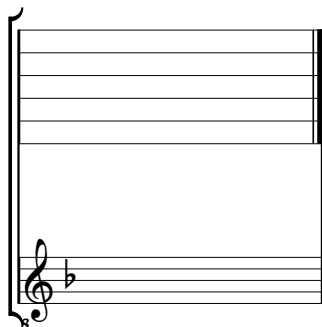
72

78

78

Accord du luth : Ré mineur.

Scordature par octave



Accord ordinaire des 11 chœurs du luth

A musical staff with a treble clef and a key signature of one flat (B-flat). The staff contains a sequence of notes: G4, A4, Bb4, C5, D5, E5, F5, G5, A5, Bb5, C6. The notes are written as quarter notes. Above the staff, the letter 'a' is written above each note, indicating fingerings. The sequence of 'a' characters is: a, a, a, a, a, a, a, a / a // a // a 4. The slash and double slashes indicate different fingering techniques or positions.