

Silvius Leopold Weiss

(1687 - 16 oct. 1750)

Gigue

WeissSW85.6

La mineur

Manuscrit de Munich D-Mbs5362

Munich, Bayerische Staatsbibliothek

D-Mbs ms. Mus. 5362

Folio 51r

*Voir le manuscrit de Cracovie PL-Kj40633, folios 21v et 22r : Gigue
(PLKj40633_29)*



Gigue

6 h | h h h g h g | h h g h h

8 a | g | [a] a

(1*)

3 h g h g h g h g | g g h g h h | e r e a r a

a | a | 4 a

(2*)

6 r a r r a r | a a F e a a | r a r a r

5 4 | 6 a a a | r a r a r

(3*)

9 g g h g g h g | h h g h* h | r e r r a r

a | [g] a | 5 4

(4*) (5*) (6*)

13 a | r r | a a a a | r a r a

a | r r a r a | r a r a r

(7*) 4 a (8*)

16 a a a a | r a r a r | r a r r a a

a a | 4 a | a a

1. Original : Sol (a sur le 7e chœur)

2. Original : liaison absente

3. Original : indication rythmique de croche suivie de 2 doubles-croches

4. Original : Si (g sur le 4e chœur)

5. Original : dans cette mesure, indication rythmique de noire sur le premier temps puis croches

6. Original : pas d'indication rythmique (2x)

7. Original : comme dans les mesures 14 et 16, l'ornement est une croix x ; cependant, sur un chœur à vide il ne peut pas représenter une mordant.

8. Original : Mi (c sur le 5e chœur)

19

4

a a a a

23

[a]

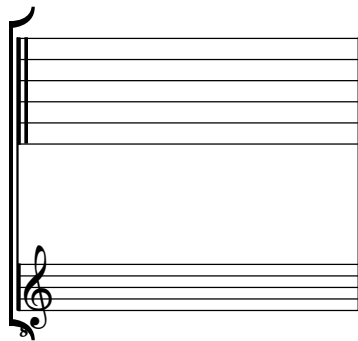
(1*)

27

Tonalité : La mineur

Accord ordinaire du luth

Scordature par octave



Accord des 13 chœurs du luth

