

Johann Adolf Hasse

(1699 - 1783)

Aria

« Appena Amor senasce »
del Sig.^{re} Hass

Fa majeur

Manuscrit de Munich D-Mbs5362

Munich, Bayerische Staatsbibliothek

D-Mbs ms. Mus. 5362

Folios 46r à 47r



Aria « Appena Amor senasce » del Sig.^{re} Hass.

Allegro.

3

6

9

11

13

fort.

pian.

fort.

pian.

fort.

15

pian.

17

19

22

fort.

25

27

29

.../...

31

6 a b r a 6 a 2 a 2 a 2 a 2 a r | 2 r 2 e r a r a r r a r a 2

a a a a 5 5 5 6 r 4 4 6

33

a a r a 2 r 2 r 2 6 a 2 6 a | 6 a 6 a 2 6 a r a 2 a 2 a 6 a r

5 5 a 6 a a a 4 a a 5

35

4 f x a a 2 6 a r | a 2 x a a 2 6 a | 6 a a 2 x r a 2 r

a a 5 4 a a a 5 a a

38

2 r a f x a a 2 6 a r | a f x a | f e f 2 r

4 a a 5 4 4 a a a 5 4

40

a a r a 2 6 a r a r r a | a a a 2 a e | 5 6 6 6 a 2

a a 5 4 a a a a 6 5 5 4 4 a a a

43

a a a 5 | 2 e e e e e | e 2 6

6 6 a a 4 2 4 2 e e e e e e e e e 2 a

46

a 6 a F a F | a 6 a F a a 2 | a r a a a

a 5 4 4 a a a 5 4 4 a a a 6 5 4 a

pian. fort.

49

51

53

56

58

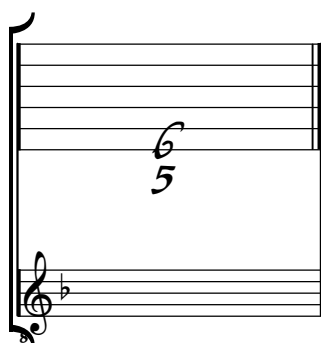
61

Da Capo del Segno //

Tonalité : Fa majeur

Accord du luth : 1 bémol

Scordature par octave



Accord des 13 chœurs du luth

