

Johann Kropffgans

(1708 - 1770)

Menuet
del Sig^{re}. Kropffgans
et Double

Si bémol majeur

Manuscrit de Munich D-Mbs5362

Munich, Bayerische Staatsbibliothek

D-Mbs ms. Mus. 5362

Folio 22v



Menuet del Sig^{re} Kropffgans

3/4 *f*

5 4

5

9

14

19

24

28

(1*)

R

1. Original : Sol (a sur le 7e chœur)

Double

3
4
5

5
a

5
a

5
a

5
a

5
a

6

5
a

4
5

5
a

11

6
5
4

17

5
4

22

fort.
pia
fort.
pia

27

5
fort.
pia

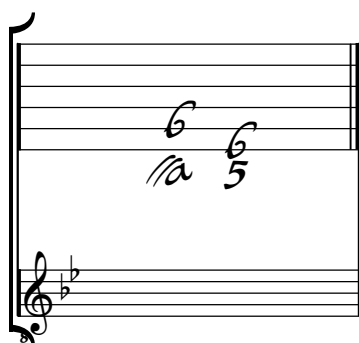
4
fort.
pia

31

fort.

Tonalité : Si bémol majeur
Accord des basses du luth : 2 bémols

Scordature par octave



Accord des 13 chœurs du luth

