

Silvius Leopold Weiss

(1687 - 16 oct. 1750)

Bourrée (Bourée)

del Sig^{re} S. L. Weiss

WeissSW23,3

Si bémol majeur

Manuscrit de Munich D-Mbs5362

Munich, Bayerische Staatsbibliothek

D-Mbs ms. Mus. 5362

Folio 20r

*Voir dans le manuscrit de Londres GB-Lbl30387, pages 226 et 227
(folios 113v et 114r), Courante de la Sonata 23 in B-flat Major
- Divertimento à Solo*

*Voir, dans le manuscrit de Dresde D-Dl2841, volume 4, page 220, lBourrée
de la Sonata N° 15/23 in B-flat Major (Le Luth Doré Editions)*



Bourrée (Bourée) del Sig^{re} S. L. Weiss

5

9

13

17

21

25

(1*)

(2*)

1. Tablature originale : Ré (a sur le canto).

2. Tablature originale : Si (d sur le 7ème chœur).

29

29

33

33

(1*)

37

37

42

42

47

47

(2*)

51

51

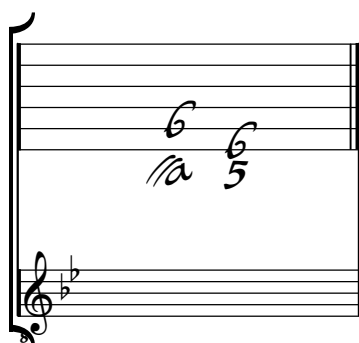
56

56

1. Original : dans cette mesure et dans la suivante, l'indication rythmique est noire sur tous les temps.
 2. Original : mesure absente

Tonalité : Si bémol majeur
Accord des basses du luth : 2 bémols

Scordature par octave



Accord des 13 chœurs du luth

The image shows a lute fretboard diagram with two strings. The top string has a series of 'a' notes above it, and the bottom string has a series of 'a' notes below it. The notes are: a, a, a, a, a, a, a, a, a, a, a, a, a. Below the fretboard is a bass clef staff with a key signature of two flats (Bb and Eb). The notes in the staff are: a, a, a, a, a, a, a, a, a, a, a, a, a.