

Silvius Leopold Weiss

(1687 - 16 oct. 1750)

[Partie 41]

del Sig^{re} S. L. Weiss

Prélude (Prelude), Allegro del Sig^{re} S. L. Weiss,
Menuet du même, Gigue du même

WeissSW41.2 et 5, WeissSW75*

La mineur

Manuscrit de Munich D-Mbs5362

Munich, Bayerische Staatsbibliothek

D-Mbs ms. Mus. 5362

Folios 11r à 13r

*Voir dans le manuscrit de Dresde D-Dl2841, volume 2, pages 104, 105, 109 :
Courante et Menuet de la Sonata N° 41 in A minor (Le Luth Doré Editions)*

*Voir dans le manuscrit de Grüssau PL-Wu2003, folios 56v. à 58v. : Courante
Menuet de la Partie 41 (PLWu2003_36)*

*Voir dans le manuscrit de Grüssau PL-Wu2005, pages 18 à 24 : Courante
Menuet de la Partie 41 (PLWu2005_3)*

*Voir dans le manuscrit de Grüssau PL-WRu2002, pages 102 et 103 :
Courante (WRu44)*



Prélude (Prelude)

(1*)

2

3

4

5

6

The image shows a handwritten musical score for a prelude, consisting of six systems of two staves each. The notation is in a shorthand style, likely for guitar or lute, using letters 'e', 'r', 'a', and 'a' for notes, and various rhythmic symbols (vertical lines, flags, beams) to indicate timing. The first system is marked with '(1*)' and has a 'f' dynamic marking. The second system has a 'm' marking. The third system has 'm' and 'f' markings. The fourth system has 'm' and 'f' markings. The fifth system has a 'm' marking. The sixth system has a 'm' marking and ends with a decorative flourish. There are also some '4' markings below the staves, possibly indicating fingerings or specific rhythmic patterns.

1. Aucune nomination explicite ne permet d'attribuer ce Prélude à Silvius Leopold Weiss.

Allegro del Sig^{re} S. L. Weiss

12

a a a a | a a r r a r r e | f f f f f e f
 4 e e e e e

15

e f h e e f e e g | h h h h h h g h | g h g h g h g h
 a g g g g a

18

g h g f g h g h | g h g h h g g | h a e r a r
 a a 4

21

a r a a r a a r | e g g g g r a | r a r r a r r e
 a 5 5 5 5 4

24

f f f f f e f | f a a a a a | a r a r r a a r
 4 4 4 4 a a

27

a r a r | a e r e r a r a | a r a r | a r
 a 4 a a a a 4 4

.../...

30

4 5 4 a

34

a a a a 4

37

a a a a a a a 5

40

4 a a a a a

43

a a a a 4

46

4 4 4 4 a a a a

49

g f e f f e g g h | k g g g g h k | h k h h k h k
a a a a a a a

52

h g f h h | h f h a a g | g a g a g
a 4 a 5 a

55

a a a a a g a | e a g e e a g a | g g g g g a g
b b b b a a a a

58

a e g e a a e | a a g a g a g e | g a e
a a a a a 4

61

g a g a g a e g | g e g a g a g | e g e
a a a a a (1) a*

64

e g e g a g a | g e g e g a g | e g
a a a

1. Original : Fa (d sur le canto)

Menuet du même

3
8

6

11

16

21

25

30

(1*)

1. Liaison absente de la tablature originale.

Gigue du même

6 8

4

8

12

16

20

24

(1*)

(2*)

(3*)

1. Original : Sol bécarré (c sur la chanterelle)

2. Original : Ré (a sur le canto)

3. Original : le rythme de la mesure est erroné ou incomplet : croche-pointée double-croche deux fois, puis croche

28

32

36

40

44

47

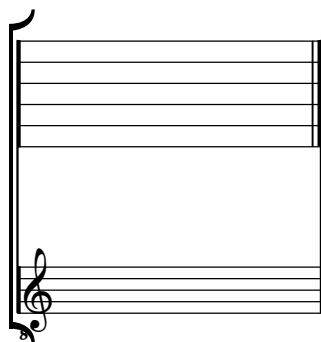
51

1. Original : les indications rythmiques de noire et de noire-pointée sont inversées

Tonalité : La mineur

Accord ordinaire du luth

Scordature par octave



Accord des 13 chœurs du luth

