

Johann Andreas Bohr von Bohrenfels

début 1663 (?) - 6 avril 1728

[Suite]
Bohr

Do majeur

Manuscrit d'Haslemere GB-HAB2

Haslemere, Carl Dolmetsch Library

GB-HAdolmetsch ms II.B.2

Pages 180 à 182

*Voir dans le manuscrit de Varsovie PL-Wu2004, folio 54 v., la Cour[ante]
de la Suite en Do majeur. [PLWu2004_25]*



Les pièces de la Suite

Courante. Bohr

Rondeau. P[ar] Weiss

Menuet.

Bourée. P[ar] Bohr

Gigue. Bohr

Avertissement

Dans le manuscrit, le Rondeau est attribué par la mention « P. Weiss » ; toutefois, il est peu probable qu'il soit composé par Silvius Leopold Weiss. D'ailleurs, ce Rondeau n'est pas répertorié dans la nomenclature WeissSW de ses œuvres. Il est plus vraisemblable que, comme le laisse apparaître son style et son thème, elle est de la même main que les pièces qui l'entourent.

Le Menuet n'est pas attribué. Cependant, il est placé sans solution de continuité, sur la même page que la fin du Rondeau et que la Bourée.

La Gigue est présentée avant les autres pièces. Afin de constituer une Suite cohérente, elle a été placée ici après la Bourée.

Jean-Daniel Forget

Courante. Bohr

Handwritten musical score for Courante by Bohr. The score is written on a five-line staff with a 3/4 time signature. It includes various rhythmic notations such as eighth and sixteenth notes, rests, and slurs. The notation is in a shorthand style, with letters 'r' and 'a' representing notes, and 'd' representing rests. The score is divided into measures, with measure numbers 5, 11, 16, 22, and 28 indicated on the left. The piece concludes with a double bar line and a decorative flourish.

1. Indication de doigté absente de la tablature originale.
 2. Tablature originale : La et Ré (a sur le 3ème chœur et le canto).

Rondeau.
P[ar] Weiss^(1*)

3/4

7

15

Fin.

23

31

Da Capo

38

47

Da Capo

1. Voir la préface pour l'attribution de ce Rondeau.
2. Liaison absente de la tablature originale.

Menuet.

3/4

5

12

18

25

33

40

Bourée.

P[ar] Bohr

Handwritten musical notation for the first system, measures 1-4. The notation includes rhythmic symbols above the staff and notes with stems on the staff. The notes are primarily 'a' and 'r'.

Handwritten musical notation for the second system, measures 5-8. The notation includes rhythmic symbols above the staff and notes with stems on the staff. The notes are primarily 'a' and 'r'.

Handwritten musical notation for the third system, measures 9-12. The notation includes rhythmic symbols above the staff and notes with stems on the staff. The notes are primarily 'a' and 'r'. A double bar line is present at the beginning of the system.

Handwritten musical notation for the fourth system, measures 13-16. The notation includes rhythmic symbols above the staff and notes with stems on the staff. The notes are primarily 'a' and 'r'. A double bar line is present at the end of the system.



Gigue. Bohr

5
 10
 15
 20
 25

4 e (1*)
 4
 (2*)
 (3*)

1. Tablature originale : Fa (a sur la chanterelle).
 2. Tablature originale : La (a sur le 3ème chœur).
 3. Tablature originale : Fa (d sur le 5ème chœur).

30

35

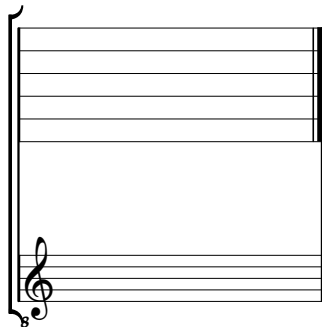
41

46

50

Tonalité : Do majeur.

Scordature par octave



Accord ordinaire des 11 chœurs du luth

