

*Silvius Leopold Weiss*

(1687 - 16 oct. 1750)

# [Partie 61]

Ouverture, Menuet, Sarabande, Gigue

WeissSW61.1, 3, 7 et 4

Ré mineur

Manuscrit Harrach (Schloß Rohrau) A-ROII

*Rohrau, Graf Harrach'sche Familiensammlung*

A-RO Lauten-Ms. 2

*Lauten Musik von unbekanntem Componisten*

*Pages 65 à 71 (folios 32v. à 35r.)*

*Voir dans le manuscrit Harrach I (Schloß Rohrau) A-ROI, folio 38r,  
Gigue (Guigue) ajoutée à la [Partie 80] (HR7)*

*Voir dans le manuscrit de Paris F-PhThII, folios 8v à 10v, [Partie 61]  
(F-PnThII\_26)*



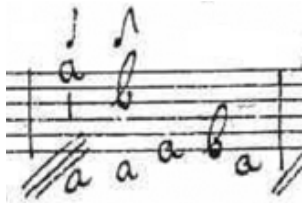
# Préface

Pour cette Suite, je propose quelques modifications de doigté et une solution pour corriger une mesure irrégulière.

Dans l'Ouverture, le but étant d'éviter de trop solliciter le poignet :

- mesure 37 :

*tablature originale*

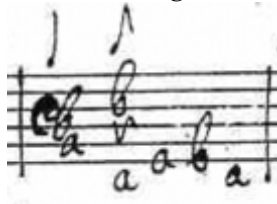


*doigté modifié :*



- mesure 114 :

*tablature originale :*

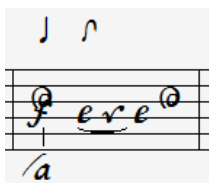


*doigté modifié :*

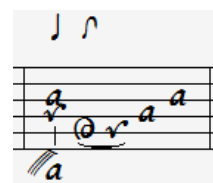


Afin de conserver le même phrasé que dans les mesures 40 à 43 et 45, vous pouvez jouer les mesures 44 et 46 comme ci-dessous, ce qui permet de garder, mesure 44, le Do de la voix supérieure jusqu'à la fin et de lier les deux premières croches.

*mesure 44 :*

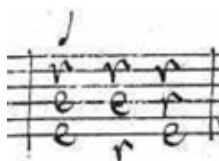


*mesure 46 :*

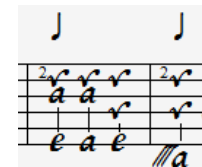


Dans le Menuet, afin d'éviter le barré dans la mesure 26, je propose de maintenir les doigts 1 et 2 en place, ce qui améliore le legato.

*tablature originale :*

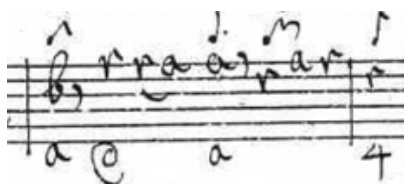


*doigté modifié :*

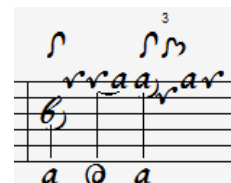


Dans la Sarabande, la mesure 6 est très irrégulière. Je préconise de mettre les 3 basses sur chaque temps, comme dans les mesures qui suivent :

*tablature originale :*



*correction proposée :*

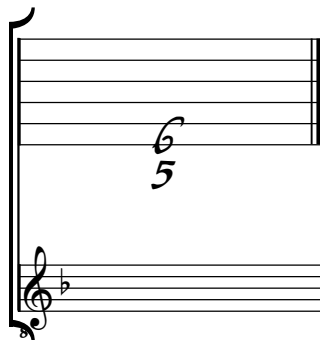


**Guy Grangereau**

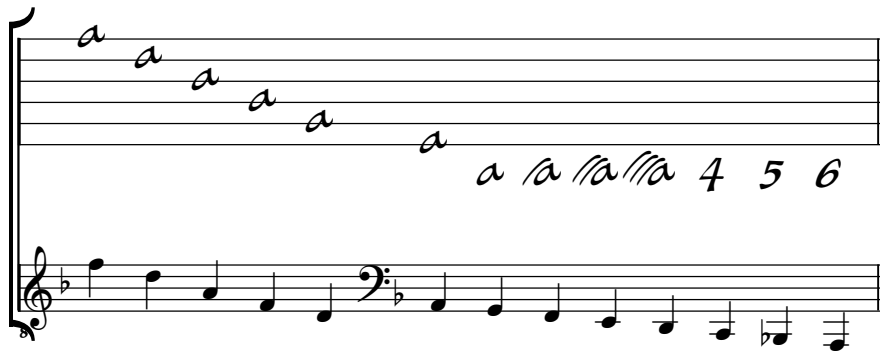
# Tonalité : Ré mineur

*Accord des basses du luth : 1 bémol*

*Scordature par octave*



*Accord des 13 chœurs du luth*



# [Partie 61]

WeissSW61.1

## Ouverture

Handwritten annotations in the score include:

- m<sub>3</sub>* (triplets)
- f* (forte)
- a* (accents)
- 4* (quaternions)
- (1\*)*, *(2\*)*, *(3\*)*, *(4\*)*, *(5\*)* (measure markers)

1. Original : pas d'indication rythmique
2. Original : note absente
3. Original : pas d'indications rythmiques (2x)
4. Original : basse absente
5. Original : pas d'indication rythmique





77

77 78 79 80

81

81 82 83 84

85

85 86 87 88

89

89 90 91 92

93

93 94 95 96 97

98

98 99 100 101

102

102 103 104 105

.../...

1. Original : Fa dièse (b sur le 8e chœur)  
 2. Tablature originale : Fa (a sur le 8ème chœur).

106

(1\*)

110

1

114

(2\*)

118

1

122

1

126

1

130

1

1. Original : liaison absente

2. Ces deux notes, La et Si bémol, peuvent être jouées sur le 7e chœur (c et d, respectivement) : voir la préface.



134

(1\*)

138

142

145

1. Original : Do dièse (e sur le 3e chœur)

## Menuet

Handwritten musical score for a Minuet in G minor by Silvius Leopold Weiss. The score is written on a grand staff with two systems of two staves each. It includes fingerings, slurs, and dynamic markings like 'f' and 'h'.

Measure 1:  $3 \text{ } h \text{ } k \text{ } i$  (left hand),  $4$  (right hand)

Measure 2:  $k \text{ } h \text{ } k \text{ } h$  (left hand),  $a$  (right hand)

Measure 3:  $f \text{ } h \text{ } f \text{ } f \text{ } h \text{ } f$  (left hand),  $a$  (right hand)

Measure 4:  $h \text{ } h \text{ } f$  (left hand),  $h$  (right hand)

Measure 5:  $e \text{ } f \text{ } e \text{ } \text{ } f \text{ } e$  (left hand),  $a$  (right hand)

Measure 6:  $f \text{ } f \text{ } e$  (left hand),  $f$  (right hand)

Measure 7:  $r \text{ } \text{ } r \text{ } \text{ } r \text{ } \text{ } r$  (left hand),  $a$  (right hand)

Measure 8:  $e \text{ } e \text{ } r$  (left hand),  $e \text{ } a$  (right hand)

Measure 9:  $a \text{ } r \text{ } a \text{ } r \text{ } a$  (left hand),  $a$  (right hand)

Measure 10:  $a \text{ } r \text{ } a \text{ } r \text{ } a$  (left hand),  $a$  (right hand)

Measure 11:  $e \text{ } a \text{ } r \text{ } a$  (left hand),  $a$  (right hand)

Measure 12:  $a \text{ } r \text{ } a$  (left hand),  $a \text{ } e \text{ } a$  (right hand)

Measure 13:  $r \text{ } e \text{ } a \text{ } r \text{ } a$  (left hand),  $a$  (right hand)

Measure 14:  $e \text{ } f \text{ } f$  (left hand),  $a \text{ } e \text{ } a$  (right hand)

Measure 15:  $r \text{ } a \text{ } e \text{ } r \text{ } e$  (left hand),  $a$  (right hand)

Measure 16:  $\text{ } a \text{ } r \text{ } a \text{ } r$  (left hand),  $a$  (right hand)

Measure 17:  $a \text{ } \text{ } a \text{ } r \text{ } a \text{ } r$  (left hand),  $a$  (right hand)

Measure 18:  $a \text{ } r \text{ } \text{ } a$  (left hand),  $5 \text{ } 4$  (right hand)

Measure 19:  $a \text{ } r \text{ } \text{ } r \text{ } e$  (left hand),  $a$  (right hand)

Measure 20:  $e \text{ } e \text{ } e$  (left hand),  $e \text{ } e \text{ } e$  (right hand)

21

$e$   $r$   $a$   $b$   $a$   $b$  |  $r$   $r$   $r$   $a$  |  $r$   $a$  |  $a$   $a$   $a$  |  $a$   $r$   $a$   $r$   $a$

$a$   $a/a$   $//a$   $4$   $//a$   $//a$   $//a$   $a$   $a$   $a$   $//a$   $a$   $4$

26

$r$   $r$   $r$   $a$  |  $r$   $a$  |  $e$   $r$   $a$   $r$   $a$   $e$  |  $f$   $e$   $r$   $r$

$r$   $e$   $//a$   $//a$   $//a$   $//a$   $//a$   $//a$   $a$   $a$

(\*)

30

$r$   $e$   $a$  |  $r$   $a$  |  $a$  |  $a$

$a$   $//a$

1. Voir, dans la préface, un doigté différent qui peut faciliter la fluidité du jeu.



23

26

29

1. Une basse Sol (a sur le 7ème chœur), présente dans la tablature originale, a été effacée.

## Gigue (Guigue)

Musical score for Gigue (Guigue) by Silvius Leopold Weiss, Part 61, in D minor. The score is written for a single melodic line on a six-line staff. It consists of six systems of four measures each. The notation includes various rhythmic values (e.g., eighth, sixteenth, thirty-second notes), accidentals, and dynamic markings like 'f' and 'ff'. There are also some performance instructions like 'trill' and 'trill (\*)'. The piece ends with a repeat sign and a final cadence.

1. Original : Ré (a sur le 10e chœur)

23

4 a 5 a a a e a a a

27

a a a a a a a [a] (1\*) a a a

1. Original : basse absente

