

[Wolff Jacob Lauffensteiner ?]

(avril 1676 - 26 mars 1754)

[Partie]

Allemanda, Courante, Rigodon, Menuet, Trio,
Trio et Doubles, Gigue

Fa majeur

Manuscrits Harrach, Schloß Rohrau

Rohrau, Graf Harrach'sche Familiensammlung

A-RO Lauten-Ms. 2

Lautenmusik von unbekanntem Componisten

Pages 27 à 37 (folios 14 v. à 19 v.)

*Voir dans le manuscrit de Göttweig A-GÖ1, folios 27r. à 29v., [Partie]
Lauffenstein. [A-GÖ1_20]*

*Voir dans le manuscrit de Brno CZ-Bm371, pages 113 à 117, [Partie].
[CZBm371_67]*

*Voir dans le manuscrit de Brno CZ-Bm372, page 7, Allemande
[CZBm372_2]*



[Partie]

Allemanda

1. Original : pas d'indication rythmique

2. Original : pas d'indication rythmique

1. Original : pas d'indication rythmique
 2. Original : pas d'indication rythmique

9

4 (1*) 4 (2*)

11

13

15

17

4 4

19

Volte

1. Original : indication rythmique de double-croche
 2. Original : pas d'indication rythmique

Courante

3
4

4

7

10

13

17

20

(1*)

(2*)

(3*)

1. Original : Fa (a sur le 8e chœur)
2. Original : liaison absente
3. Original : liaison absente

24

28

32

36

40

44

47

1. Original : liaison sur les deux premières notes seulement
2. Original : liaison absente
3. Original : Fa (a sur la chanterelle)

Rigodon

1. Original : doigté du pouce absent
 2. Original : liaison absente

37

(1*)

42

(2*)

48

53

(3*) (4*)

57

61

repr. 1.

65

repr. 2.

Volti.

1. Original : basse absente
2. Original : Fa (a sur le 4e chœur)
3. Original : pas d'autre indication rythmique dans la mesure
4. Original : Mi bécarré (c sur le canto).

Menuet

1. Original : liaison absente

5. Original : liaison absente

9. Original : liaison absente

13. Original : liaison absente

18. Original : liaison absente

23. Original : liaison absente

1. Original : liaison absente
2. Original : liaison absente

Trio

1. Original : barre oblique basse absente

5

(1*) (2*) (3*) (4*)

9

(5*)

13

17

Menuet da Capo

- 1. Original : barre oblique basse absente
- 2. Original : liaison absente
- 3. Original : note effacée
- 4. Original : liaison absente
- 5. Original : Ré (a sur le 10e chœur)

Trio

Doubles 1^{ma}

3 4

a r e f a e r a r

a a a a a a

4

a r e a a e b a b a r a e a r e a

a a a a a a a a a a a a a a a a

9

h h h f h f h f h f a h a h a a

a a a a a a a a a a a a a a a a

4 (1*)

13

e a r r e a e r a b b b a

a r e a a a a a a a a a a a a a a a a

(2*)

17

r r a f e a a a a a a

a a a a a a

Doubles 2^{da}

19

3 4

a e r a a b a r b a a r a r b a r

a a a a a a a a a a a a a a a a

(3*)

22

a r a a e b a a b a a a a r r f f a

a a a a a a a a a a a a a a a a

1. Original : Sol (a sur la 7e chœur)
 2. Original : Sol (f sur le canto)
 3. Original : basse absente

26

29

34

36

Doubles 3^{tia}

40

45

50

1. Original : liaison absente
 2. Original : Do dièse (e sur le 6e chœur)

Gigue

1. Original : ornement absent

2. Original : liaison absente

3. Original : liaison absente

4. Original : Fa (a sur la chanterelle)

5. Original : La (a sur le 3e chœur)

6. Original : pas d'indication rythmique

7. Original : indication rythmique de croche

25

(1*)

28

reprise

(2*)

31

(3*)

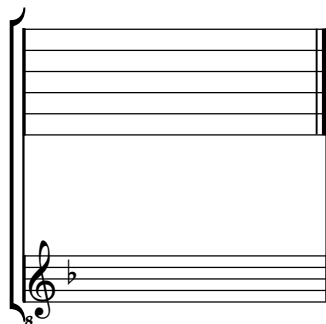
35

1. Original : liaison absente
2. Original : liaison absente
3. Original : Sol (a sur le 7e chœur)

Tonalité : Fa majeur

Accord ordinaire du luth

Scordature par octave



Accord des 11 chœurs du luth

