

Silvius Leopold Weiss

(1687 - 16 oct. 1750)

[Suite 5]

WeissSW 1

Fa majeur

Manuscrits Harrach, Schloß Rohrau

Ms Harrach II - A-ROII

Folios 92 à 101

Voir dans le manuscrit de Londres GB-Lbl30387 :

... pages 1 à 10, la Suite I. [WL1]

... page 311, l'Allemande de la Suite XXVI. [WL68]

*Voir dans le manuscrit de Varsovie PL-Wu2003, folios 2r à 5r, la Suite 1.
[PLWu2003_1]*

*Voir dans le manuscrit de Varsovie PL-Wu2004, folios 4v à 8v, la Parthia
ex F. [PLWu2004_2]*

*Voir dans le manuscrit de Varsovie PL-Wu2005, folios 1 à 7, la Suite 1.
[PLWu2005_1]*

Voir dans le manuscrit de Dresde D-Dl2841, volume 1 :

... pages 11 à 16, la Suite 3. [WD03]

... page 2, l'Allemande de la Suite 1. [WD1]

*Voir dans le manuscrit de Vienne A-Wn1078, pages 73 à 82, la Suite 9.
[V1078_11]*

Les pièces de la suite

Allemande

Courante

Bourée

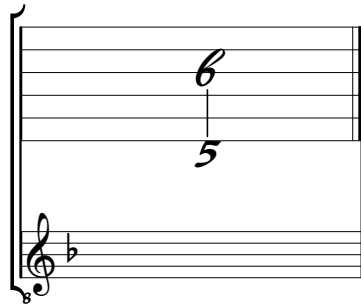
Sarab[ande]

Menuet

Guigue

Tonalité et accord du luth : fa majeur

Scordatura par octave



Accord des 13 chœurs du luth



Allemande

1. ³ a a *ora* r b a a r a e r e f f e e r r a

4 a a r a r r r r e e r e r e r e e

7 r a r a r a a r r e a r a r r a a a a r r

11 a e e a a r r r a r a r a r a r a r a r e

15 r a r a :||: a *ora* a a b b a r a a r r a

19 e e r r e a r a k k h k h f f e e r a r a r r r r a r a r

(1*) (2*) (3*) (4*) (5*) (6*)

1. Tablature originale : fa (a sur le 8ème chœur) puis basse absente sur le 3ème temps.
2. Tablature originale : sol dièse (d sur le 4ème chœur).
3. Tablature originale : fa (d sur le canto).
4. Tablature originale : fa (a sur le 8ème chœur).
5. Ornement absent de la tablature originale.
6. Basse absente de la tablature originale.

Courante

3
4

5

11

17

23

29

35

(1*)

(2*)

(3*)

1. Tablature originale : fa (a sur le 8ème chœur).
2. Liaison absente de la tablature originale.
3. Basse et liaison absentes de la tablature originale.

41

(1*)

47

(3*) (4*)

53

(5*)

59

65

(6*)

71

77

(7*)

1. Barre de séparation absente de la tablature originale.
2. Liaison absente de la tablature originale.
3. Liaison absente de la tablature originale.
4. Liaison absente de la tablature originale.
5. Liaison absente de la tablature originale.
6. Liaison absente de la tablature originale.
7. Tablature originale : la (h sur le canto).

Bourée

5

10

15

21

27

32

38

1. Tablature originale : liaison décalée d'un demi-temps.
2. Tablature originale : fa (a sur le 8ème chœur).
3. Basse absente de la tablature originale.
4. Liaison absente de la tablature originale.
5. Tablature originale : la (e sur la chanterelle).
6. Tablature originale : si bémol (d sur le 7ème chœur).
7. L'anacrouse absente de la tablature originale, mais un ornement est présent sur la basse.
8. Tablature originale : liaison décalée d'un demi-temps.

Sarab[ande]

3
4
6
12
19
25
31

1. Tablature originale : sol (a sur le 7ème chœur).

Menuet

3/4

7

12

19

26

33

(1*)

(2*)

(3*)

(4*)

(5*)

(6*)

(7*)

1. Tablature originale : si bémol (f sur la chanterelle).
2. Tablature originale : mi et mi bémol (h et g sur le 3ème chœur).
3. Basse absente de la tablature originale.
4. Tablature originale : liaison décalée sous les deux notes suivantes.
5. Tablature originale : si bémol (f sur la chanterelle).
6. Tablature originale : liaison décalée sous les deux notes suivantes.
7. Laison absente de la tablature originale.

40

a *fa* *e* *a* *a* *r* *a* *B* *r* *a* *e* *a* *a* *a* *a* *B* *a* *B* *r* *r* *a* *r*
 //a a a a a B //a //a a a /a a

46

r *a* *r* *a* *r* *a* *a* *a* *r* *a* *a* *a* *a* *r* *a* *a* *a*

//a //a 4 r a a a a a a a a

52

a *f* *h* *h* *a* *f* *h* *h* *a* *f* *h* *a* *f* *h* *a* *f* *h*

5 R a a //a /a a

58

a *f* *h* *f* *h* *r* *e* *a* *r* *a*

a //a /a r 4 /a

Guique

6/8

7

14

21

27

33

38

44

4 (1*)

(2*)

(3*)

1. Tablature originale : sol (c sur le 4ème chœur).
2. Tablature originale : ré (a sur le canto).
3. Tablature originale : fa (a sur le 4ème chœur).

50

56

63

69

76

83

90

96

1. La répétition de cette mesure n'est pas dans la tablature originale.
2. Ornement absent de la tablature originale.
3. Dans la tablature originale, la basse est sur la 4ème note de la mesure.
4. Tablature originale : fa (a sur le 8ème chœur).
5. Tablature originale : liaison décalée sous les deux notes suivantes.