

Silvius Leopold Weiss

(1687 - 16 oct. 1750)

[Suite 4]

WeissSW 87

Ré mineur

Manuscrits Harrach, Schloß Rohrau

Ms Harrach II - A-ROII

Folios 82 à 90

*Voir dans le manuscrit de Wroclaw 2002 PL-WRu, pages 76 et 77,
le Menuet. [WRu32]*

Les pièces de la suite

Allamande

Courante

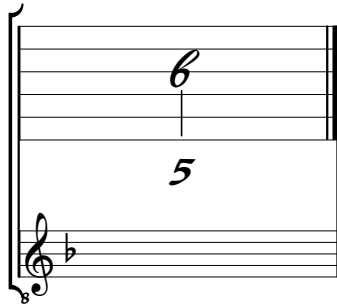
Gavotte

Menuet

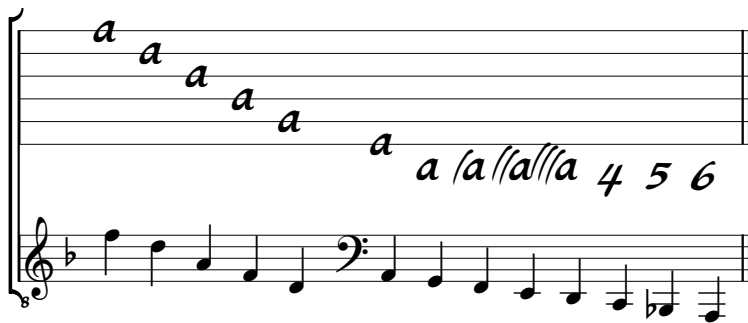
Gigue

Tonalité et accord du luth : ré mineur

Scordatura par octave



Accord des 13 chœurs du luth



Allamande

Musical score for "Allamande" in C major, 3/4 time. The score consists of six systems of music, each with a treble clef and a common time signature 'C'. The notation includes various rhythmic values (quarter, eighth, sixteenth notes), rests, and ornaments. Fingerings are indicated by numbers 1-4. The score ends with a double bar line and repeat dots. Measure numbers 4, 8, 11, 13, and 17 are marked at the beginning of their respective systems.

1. Liaison absente de la tablature originale.
2. Tablature originale : pas d'indication de double croche.
3. Liaison absente de la tablature originale.
4. Les liaisons de cette mesure sont absentes de la tablature originale.

Courante

3 4

5

10

16

22

27

(1*)

(2*)

(3*)

1. Note absente de la tablature originale.
2. Tablature originale : sol dièse (b sur le 7ème chœur).
3. Tablature originale : sol dièse (b sur le 7ème chœur).

33

33

39

39

45

45

52

52

58

58

1. Basse absente de la tablature originale.

2. Le point d'orgue est absent de la tablature originale.

Gavotte

(1*)

4

(2*)

8

12

16

21

25

1. Liaison absente de la tablature originale.
2. Basse absente de la tablature originale.
3. Tablature originale : liaison décalée sur les deux notes précédentes.
4. Liaison absente de la tablature originale.
5. Tablature originale : liaison décalée sur les deux notes précédentes.
6. Liaison absente de la tablature originale.
7. Liaison absente de la tablature originale.
8. Liaison absente de la tablature originale.
9. Liaison absente de la tablature originale.

Menuet

3/4

k a k k a k k a k f h f f h h h h h h h

//a //a //a a //a //a 4

8

e f e f e f f f a r a r r r f e r a r e f

//a (1*) //a 4 5 4 //a //a (2*) //a

16

e r a r e r a r a a a a a r a a b a r a a

//a (3*) //a //a //a //a //a //a 5 4 //a

23

a e r e a h h f f h f h f a h g h h a h g h a h f h f

//a //a //a //a 4 (4*) //a //a

30

h f a h a b a r a r a e a r a a a b e r a r r a r a a

//a a a //a a (5*) //a //a //a //a

38


a r a r a r r a r r e f r a r r e a e a e r e f e r a r r o r a e e r e

//a (6*) //a a (7*) //a //a a

46

e r e a r e f f

a (8*) //a a a //a



1. Tablature originale : croche suivie de deux doubles croches.
2. Liaison absente de la tablature originale.
3. Liaison absente de la tablature originale.
4. Liaison absente de la tablature originale.
5. Liaison absente de la tablature originale.
6. Liaison absente de la tablature originale.
7. Liaison absente de la tablature originale.
8. Liaison absente de la tablature originale.

Gigue

6/8

(1*)

6

(2*)

11

(2*)

4

16

(3*)

4

21

(4*)

(5*)

4

26

(6*)

4

5

1. Tablature originale : liaison décalée sur les deux notes suivantes.
2. Liaison absente de la tablature originale.
3. Liaison absente de la tablature originale.
4. Une basse Si bémol (5, 12ème chœur) pourrait être ajoutée.
5. Liaison absente de la tablature originale.
6. Liaison absente de la tablature originale.

32

4
//a (1*)
a a
a r a r e a
r a a r r
a a r

37

a a
a a r a r
r r r r
r a a r a r
a a e e r a

42

e e
e e
a a r a
r r a r r
a a r r a e
a a e a e
r e a r r f

47

a a
a a
a a
a a
a a
a a
e r r f e
r e r a r a
e r r f e
r e r a r a
e r r i

52

a a
a a
[a] a
a a
a a
a a
k h i k h
f f g g f h
e a
f a e a a e
a a a a

(2*)

1. Liaison absente de la tablature originale et un ornement est présent.

2. Basse absente de la tablature originale.