

Silvius Leopold Weiss

(1687 - 16 oct. 1750)

Suite pour Lute

Solo di Sig^{re} Sylvio Weis.

Capriccio di Sig^{re} Sylv. Weis.,
Allemande en double du même, Courante di Sig^{re} Syl: Weis,
Fantasia du même, Gigue du même

WeissSW76.1-5

(voir WeissSW8* ou WeissSW64.1)

La mineur

Manuscrit Harrach, Schloß Rohrau A-ROI

Rohrau, Graf Harrach'sche Familiensammlung

A-RO Lauten-Ms. 1

Weiss Sylvio - Lautenmusik

Pages 9 à 16 (folios 5v. à 8r.)

*Voir dans le manuscrit de Londres, folios 66v et 67r (pages 132 et 133),
Allemande 8* in A minor : L'Amant malheureux (Jacques Gallot,
arrangement S. L. Weiss). (Le Luth Doré Editions, LLDE0022)*

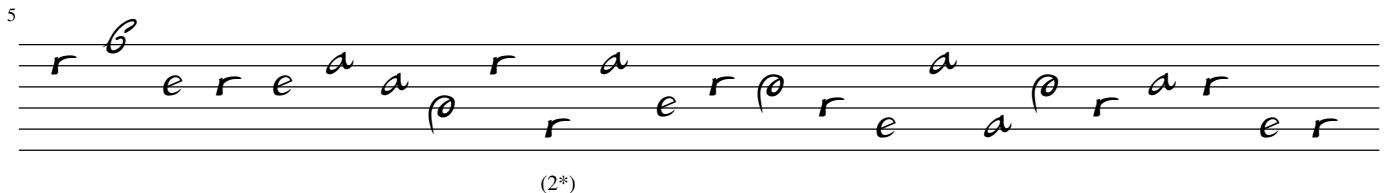
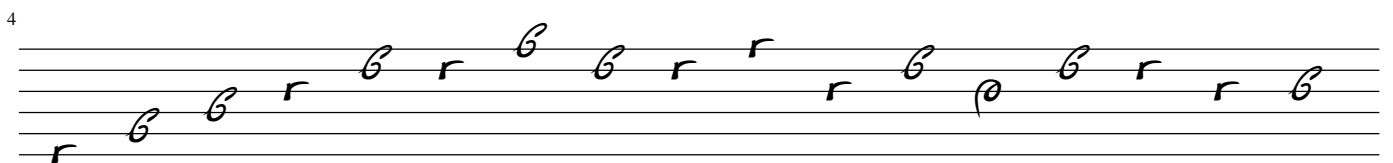
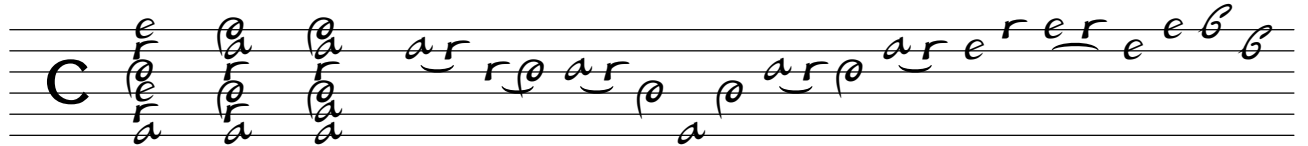
*Voir dans le manuscrit de Paris F-PnThII, folio 25v, L'Amant Malheureux
Mons. Gallot [Partie 64] en Sol mineur (F-PnThII_60)*



Suite pour Luto Solo di Sig^{re}. Sylvio Weis.

WeissSW 76.1

Capriccio di Sig^{re} Sylv. Weis.



1. Original: erased note - note effacée
2. Original: F-sharp (e on course 5) - Fa dièse (e sur le 5e chœur)

Allemande en Double du même

♩ ♪ ♩ ♩ ♩

(1*)

3 ♩ ♩ ♩ ♩ ♩ ♩ ♩ ♩ ♩ ♩

5 ♩ ♩ ♩ ♩ ♩ ♩ ♩ ♩

7 ♩ ♩ ♩ ♩ ♩

9 ♩ ♩ ♩ ♩ ♩ ♩ ♩ ♩ ♩ ♩

(2*)

11 ♩ ♩

1. Cette pièce est un arrangement par S. L. Weiss de L'Amant malheureux, Allemande de Jacques Gallot (autour de 1625, après 1690)

2. Original: no rhythm sign - pas d'indication rythmique

13

15

17

19

1. Original: A (a on course 3) - La (a sur le 3e cœur)

Courante, di Sig^{re} Syl: Weis.

3 4

4

6 5 4

8

12

16

20

24

28

(1*) (2*)

1. Original: bass not included - basse absente
 2. Original: quarter note - indication rythmique de noire

32

(1*)

36

(2*)

40

4 5

44

4

48

52

(3*)

56

60

(4*)

1. Original: also F (a on course 1) - aussi Fa (a sur la chanterelle)
 2. Original: slur not included - liaison absente
 3. Original: erased note - note effacée
 4. Original: rhythm signs are dotted quarter note and quarter note - indications rythmiques de noire pointée et noire

Fantasia du même

1. Original: C (h on course 4) i - Do (h sur le 4e chœur)
 2. Original: F-sharp (k on course 3) - Fa dièse (k sur le 3e chœur)
 3. Original: rhythm sign 8th note and bass E (course 9) - indication rythmique de croche et base Mi (9e chœur)
 4. Original: two bass E (course 9) - deux basses Mi (9e chœur)
 5. Original: F and E (n and m on course 2) and bass B (course 12) - Fa et Mi (n et m sur le 3e chœur) et basse Si (12e chœur)
 6. Original: B-flat (f on course 1) - Si bémol (f sur la chanterelle)

1. Original: C (h on course 4) i - Do (h sur le 4e chœur)
2. Original: F-sharp (k on course 3) - Fa dièse (k sur le 3e chœur)
3. Original: rhythm sign 8th note and bass E (course 9) - indication rythmique de croche et base Mi (9e chœur)
4. Original: two bass E (course 9) - deux basses Mi (9e chœur)
5. Original: F and E (n and m on course 2) and bass B (course 12) - Fa et Mi (n et m sur le 3e chœur) et basse Si (12e chœur)
6. Original: B-flat (f on course 1) - Si bémol (f sur la chanterelle)

9 *M*
a a *o r o o* *r r* *e e*
a a *a a* *a r o a r e o* *a r o a r a a*

10 *M*
a a *r a r r r o r o* *r r r o a* *e o* *a a a a r o a* *o r a r r*
a b b *a a* *a*

11 *M*
r o r r a *a a r o a o r a* *r o e r o* *e g h*
a a *a* *a a* *a*

12 *M*
h h h k h h *l i h h h h h h h f* *g h f*
h g
a 4 5 6 6 6 5 4 *a a*

13 *M*
a r a *o r a a a a r* *e o e r o a r e o e g h* *h g a* *h a*
a r a *o r a* *o* *a* *o e o e r o* *a*

14 *M*
h g a *g g h g g* *k h g g* *k h k h* *[h] h h h h h h* *i h h h h h h k* *k h*
(1)*

15 *M*
h *h g a* *h a* *h g a* *g h g h* *a h h h h h h h a*
a *a* *a* *6*

Segue Gigue

1. Original: F-sharp (k on course 6) - Fa dièse (k sur le 6e chœur)

Gigue du même

12
8

(1*)

(2*)

3

5

4

7

(3*)

9

11

(4*)

1. Cette gigue est un autre arrangement par S. L. Weiss de L'Amant malheureux, Allemande de Jacques Gallot (autour de 1625, après 1690)
2. Original: G (a on course 7) - Sol (a sur le 7e chœur)
3. Original: slur not included - liaison absente
4. Original: E (c on course 5) - Mi (c sur le 5e chœur)

13

15

17

19

(1*)

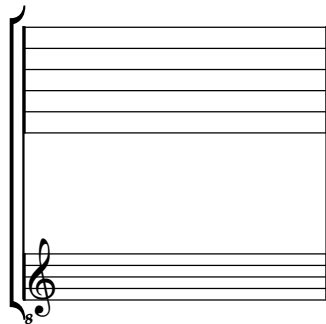
Il fine.

1. Original: no rhythm sign - pas d'indication rythmique

Tonalité : La mineur

Accord ordinaire du luth

Scordature par octave



Accord des 13 chœurs du luth

