

Silvius Leopold Weiss

(1687 - 16 oct. 1750)

[Suite 6]

WeissSW81.1 à 4
ou WeissSW88.1, 3, 10

Do majeur (et Do mineur)

Manuscrits Harrach, Schloß Rohrau A-ROI

Rohrau, Graf Harrach'sche Familiensammlung

A-RO Lauten-Ms. 1

Weiss Sylvio - Lautenmusik

Pages 90 à 94 (folios 49 r. à 50 v.)

*Voir dans le manuscrit de Göttweig A-GÖ1, folios 6v. et 7r., la Courante
W:herberg: [A-GÖ1_8]*

*Voir dans le manuscrit de Varsovie PL-Wu2003, folios 5v à 10r, la Suite 2.
[PL-Wu2003_2]*

*Voir dans le manuscrit de Varsovie PL-Wu2005, pages 8 à 17, la Suite 2.
[PL-Wu2005_2]*

Voir dans le manuscrit d'Haslemere GB-HAB2 :

... pages 175 et 176, la Courante par Weiß. [Has114]

... pages 179 et 180, la Courante, variante du même thème. [Has116]

*Voir dans le manuscrit de Dresde D-Dl2841, volume 2, pages 62 et 63,
l'Allemande et la Courante, variantes des mêmes thèmes. [WD9]*



Les pièces de la Suite

Allamande Del Sig: Weiß

Courante

Menuet

Sarabande

Préface

Conseils pour l'apprentissage de cette Suite.

L'Allamande et la Courante de cette Suite font aussi partie de la Suite WeissSW 88 du manuscrit de Varsovie PL-Wu2003 (version identique à quelques détails près). L'ajout d'une 3^{ème} voix, mesure 6 de l'Allamande et l'ajout d'un grand nombre de mesures dans la Courante me font penser que la version de Dresde a peut-être été remaniée et que cette version serait postérieure !? Quoi qu'il en soit, l'intérêt de l'Allemande réside dans le contre-chant mesures 6, 27, 29 et 30. Soignez vos doigtés et n'hésitez pas à travailler ce contre-chant seul afin de mieux le contrôler lorsque vous jouez toutes les voix ensemble (*voir la préface de la Suite WeissSW 88 dans le manuscrit de Varsovie PL-Wu2003*).

La Sarabande (dans le mode mineur) n'est pas aisée à jouer en raison des nombreuses basses Sib et Lab, particulièrement le 1^{er} temps de la mesure 8 avec l'ornement de la note mélodique. On ne peut soulager notre main qu'en deux endroits : mesures 10 et 11 où on peut jouer le Lab basse Fa avec le 3^{ème} doigt.

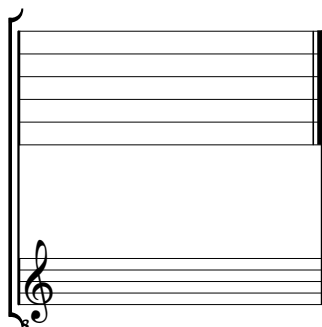
D'un point de vue harmonique, on peut être tenté de jouer une basse Sol mesure 5 ainsi que mesure 35, mais dans le premier cas, nous avons, au lieu du traditionnel enchaînement Sol / Do (V- I), le Fa (septième de l'accord de Sol) qui se résout sur le Mi (tierce de l'accord de Do), créant ainsi un climat différent, moins abrupt. Dans le deuxième cas, un Sol ne serait pas gênant, mais jouer un Fa est sans doute, de la part de l'auteur, une volonté de garder ce même climat.

Je considère, en revanche, que la basse Lab mesure 12 gagnerait à être changée en Sib [b] 6^{ème} chœur, recréant ainsi le même climat que dans la mesure 5 : la septième de l'accord de Do (Sib) se résolvant sur la tierce de l'accord de Fa mineur (Lab)

Guy Grangereau

Accord du luth : Do majeur (et Do mineur)

Pas de scordature par octave



Accord ordinaire des 12 chœurs du luth



Allamande

Del Sig: Weiß

4

8

12

17

21

25

29

33

1. 2 basses absentes de la tablature originale.
2. Do (d sur le 3ème chœur) absent de la tablature originale.
3. Basse absente de la tablature originale.
4. Basse absente de la tablature originale.
5. Basse absente de la tablature originale.
6. Basse absente de la tablature originale.
7. Sol (c sur la chanterelle) absent de la tablature originale.

Courante

3/4

[4] (1*)

6

11

17

23

[4] (2*)

30

37

43

[4] (3*)

1. Basse absente de la tablature originale.
2. Tablature originale : présence d'un Fa dièse (e sur le canto) qui n'a pas été retenu.
3. Tablature originale : Mi (c sur le 5ème chœur).

Menuet

3/4

6

12

19

25

(1*)

(2*)

(3*)

(4*)

1. Tablature originale : Sol (c sur la chanterelle).
2. Liaison absente dans la tablature originale.
3. Liaison absente dans la tablature originale.
4. Liaison absente dans la tablature originale.

Sarabande

The musical score for Sarabande is written in 3/4 time. It begins with a 4-measure rest in the bass line, indicated by a large '4' and a slash. The treble line starts with a series of notes and rests, including a triplet of eighth notes. The score is divided into systems, with measure numbers 4, 9, 15, 19, 24, 29, and 33 marked on the left. The notation includes various note values, rests, and dynamic markings like 'f' and 'h'. There are also some handwritten-style annotations and a final double bar line with a flourish.

1. Basse absente de la tablature originale.

2. Tablature originale : Fa dièse (e sur le canto).

3. Tablature originale : une liaison est seulement indiquée sur le premier triolet ; dans la mesure suivante, les liaisons des triolets ne portent que sur 2 notes.