

*[Silvius Leopold Weiss]*

(1687 - 16 oct. 1750)

# Bourrée (Bourée) Menuet (Menuett)

WeissSW13.4 et 5, WeissSW93.3, WeissSW3\*

Ré mineur

*Luth baroque à 11 chœurs*

## **Manuscrit de Göttweig 1, A-GÖ1**

*Bibliothèque de l'abbaye bénédictine de Göttweig*

*Archives musicales*

(A-GÖ ms. Lautentabulatur Nr. 1)

*Folio 12r.*

*Voir dans le manuscrit de Grüssau PL-Wu2004, folio 3r. : Bourée de la Parthia Ex D molli. [PLWu2004\_1]*

*Voir dans le manuscrit de Grüssau PL-Wu2008, pages 70 et 71 : Bourée de la Suite en Ré mineur. [PLWu2008\_82]*

*Voir dans le manuscrit de Grüssau PL-Wu2009, pages 88 et 97 : Bourée de la Suite en Ré mineur. [PLWu2009\_81]*

*Voir dans le manuscrit de Londres GB-Lbl30387 :*

*... page 78 (folio 39v.) : Bourée.*

*... pages 115 et 116 (folio 58r. et 58v.) : Bourée et Menuet de la Suite IX. (Le Luth Doré Editions)*

*Voir dans le manuscrit de Moscou RF-Mcm, folio 6v. : Bure.*

*[Le Luth Doré Editions]*

# Bourrée (Bourée)

1. Original : liaison absente  
2. Original : Fa (a sur la chanterelle)

Ms. Göttweig 1, A-GÖ1, Silvius Leopold Weiss, Bourrée et Menuet en Ré mineur. [A-GO1\_8] Page 1

21

h) a f a e) f e a k k a k a k h i h k a  
i

///a ///a ///a ///a 4

25

b e a b) r a f e) f a f a p f e) f

4 ///a a a a ///a 4

29

e e e r) a r r b b a r a) r

///a ///a ///a p ///a ///a e a

33

a a) f r r r e) a r a: e a e e e r p r a e

a a a a a a a a a

R

37

a e e [r] a) r a a: a b p r r r a e e a r

///a ///a (\*\*) ///a R a ///a a p a

41

f a) a e) f a

///a

1. Original : La (e sur la chanterelle)

## Menuet (Menuett)

3  $\dot{a}$  ( $\dot{a}$ )  $\dot{e}$   $\dot{f}$   $\dot{a}$   $\dot{r}$   $\dot{a}$   $\dot{e}$   $\dot{r}$   $\dot{e}$

4  $\dot{a}$   $\dot{a}$   $\dot{a}$   $\dot{a}$   $\dot{a}$   $\dot{a}$   $\dot{a}$   $\dot{a}$

4  $\dot{a}$   $\dot{r}$   $\dot{a}$   $\dot{a}$   $\dot{a}$   $\dot{r}$   $\dot{a}$   $\dot{a}$   $\dot{a}$   $\dot{r}$   $\dot{a}$   $\dot{a}$   $\dot{r}$   $\dot{a}$   $\dot{a}$   $\dot{r}$   $\dot{a}$

8  $\dot{e}$   $\dot{a}$   $\dot{r}$   $\dot{a}$   $\dot{e}$   $\dot{a}$   $\dot{r}$   $\dot{a}$   $\dot{a}$   $\dot{r}$   $\dot{e}$   $\dot{a}$   $\dot{r}$   $\dot{a}$   $\dot{a}$   $\dot{r}$   $\dot{e}$   $\dot{a}$   $\dot{r}$   $\dot{a}$

12  $\dot{a}$   $\dot{r}$   $\dot{a}$   $\dot{a}$   $\dot{r}$   $\dot{a}$   $\dot{r}$   $\dot{a}$   $\dot{a}$   $\dot{r}$   $\dot{a}$   $\dot{a}$   $\dot{a}$   $\dot{r}$   $\dot{a}$   $\dot{a}$   $\dot{a}$

16  $\dot{a}$   $\dot{r}$   $\dot{a}$   $\dot{r}$   $\dot{e}$   $\dot{e}$   $\dot{r}$   $\dot{a}$   $\dot{r}$   $\dot{a}$   $\dot{r}$   $\dot{a}$   $\dot{r}$   $\dot{e}$   $\dot{r}$   $\dot{e}$   $\dot{a}$   $\dot{a}$

20

*a b a r*  
*f e f f r r*  
*e r e a*  
*a r e a r* R

24

*a r e a r*  
*a r e a r a*  
*r f e r a r*  
*a*

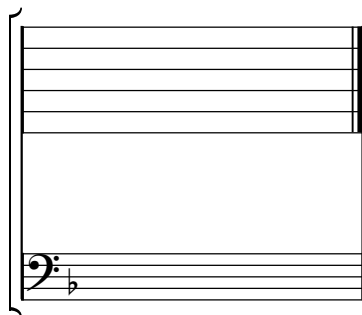
28

*a r a a*  
*r e*  
*a a*  
*a a*

# Tonalité : Ré mineur

*Accord ordinaire des basses du luth*

*Scordature par octave*



*Accord des 11 chœurs du luth*

