

***Silvius Leopold Weiss***

(1687 - 16 oct. 1750)

# Presto (Præsto W)

WeissSW39.6

Do majeur

**Manuscrit de Göttweig 1, A-GÖ1**

*Bibliothèque de l'abbaye bénédictine de Göttweig*

*Archives musicales*

(A-GÖ ms. Lautentabulatur Nr. 1)

*Folios 7v. à 9r.*

*Voir dans le manuscrit de Dresde D-Dl2841, volume 2, page 88 et 89,  
Presto de la Sonata N° 39 in C Major. [Le Luth Doré Editions]*



## Presto (Præsto W)

3

5

7

9

11

13

1. Original : liaison absente
2. Original : liaison absente
3. Original : Fa (a sur la chanterelle)
4. Original : Fa (a sur la chanterelle)
5. Original : 2 notes illisibles

15 *m m m<sub>3</sub> m n m*

17 *m n m n n m n*

19 *m m*

21 *m m*

23 *m m*

25 *m n m n m*

27 *m n m n m m*

29 *m n m n m m*

.../...

1. Original : pas d'indication rythmique



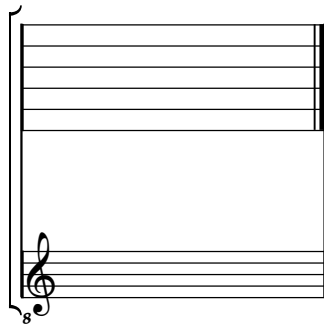
52   
 54   
 57   
 60   
 62   
 64   
 66   
 69   
 70

- 1. Original : liaison absente
- 2. Original : liaison absente
- 3. Original : liaison absente
- 4. Original : Si (c sur le 6e chœur)
- 5. Original : 2 basses absentes

# Tonalité : Do majeur

*Accord ordinaire du luth*

*Scordature par octave*



*Accord ordinaire des 11 chœurs du luth*

Musical notation for the 11-voice ordinary chord of the lute. The notation is written on two staves. The upper staff is a six-line staff with six notes, each labeled with a lowercase 'a'. The notes are positioned on the first, second, third, fourth, fifth, and sixth lines of the staff. The lower staff is a six-line staff with six notes, each labeled with a lowercase 'a'. The notes are positioned on the first, second, third, fourth, fifth, and sixth lines of the staff. The number '4' is written at the end of the lower staff.