

**[*Silvius Leopold Weiss*]**

[(1687 - 16 oct. 1750)]

# Courante W:hberg:

WeissSW81.2 - WeissSW88.3

Do majeur

## **Manuscrit de Göttweig 1, A-GÖ1**

*Bibliothèque de l'abbaye bénédictine de Göttweig*

*Archives musicales*

(A-GÖ ms. Lautentabulatur Nr. 1)

*Folios 6v. et 7r.*

*Voir dans le manuscrit Harrach, Schloss Rohrau A-ROI, folio 49v., Courante de la Suite 9. [HR14]*

*Voir dans le manuscrit de Grüssau PL-Wu2003, folios 5v. à 10r., Courante de la Suite 2. [PL-Wu2003\_2]*

*Voir dans le manuscrit de Grüssau PL-Wu2005, pages 8 à 17, Courante de la Suite 2. [PL-Wu2005\_2]*

*Voir dans le manuscrit d'Haslemere GB-HAB2 :*

*... pages 175 et 176, Courante. (P[ar] Weiss).*

*... pages 179 et 180, Courante (Weiss), variante du même thème.*

*[Éditions Le Luth Doré]*

*Voir dans le manuscrit de Dresde D-Dl2841, volume 2, page 63, Courante, variante du même thème. [Éditions Le Luth Doré]*



## Courante (W: hberg:)

Handwritten musical score for Courante (W: hberg:) in 3/4 time. The score consists of six systems of four measures each. The notation includes rhythmic values (e.g., 3, 4, 4), accidentals (sharps, naturals), and various note heads (r, a, e, f, g, h). The manuscript shows signs of being a working draft, with some corrections and annotations.

1. Cette attribution à Johann Georg Weichenberger est surprenante et vraisemblablement erronée !?

24

29

33

37

41

45

.../...

- 1. Original : cette mesure est placée après la mesure suivante.
- 2. Original : Fa dièse (k sur le 3e chœur).
- 3. Original : Si (c sur le 3e chœur)
- 4. Original : demi-soupir absent

48

*k k k k f g a r r a r r a r a k k h k*

*a a*

53

*f h g h g g h g h i g h g h g g h g h h*

*a a a a*

57

*k k h k h h g g h g h h k k h k h h g h g a a*

*a a a a*

61

*a r a a r a r a a r a a a a a a a a a*

*a a a a a*

66

*a e a a a a a a a a a a a a a a a a a a a*

*a a a a a*

71

*a a*

*a a a*

74

77

82

87

91

95

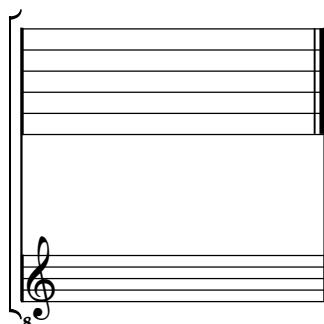
(1\*)

1. Original : demi-soupir absent

# Tonalité : Do majeur

*Accord ordinaire du luth*

*Scordature par octave*



*Accord ordinaire des 11 chœurs du luth*

