

*[Compositeur anonyme]*

# Fidei ori

Ré mineur

*Luth baroque à 11 chœurs*

**Manuscrit de Göttweig 1, A-GÖ1**

*Bibliothèque de l'abbaye bénédictine de Göttweig*

*Archives musicales*

(A-GÖ ms. Lautentabulatur Nr. 1)

*Folio 14v*



# Fidei ori<sup>(1\*)</sup>

1

2

3

4

5

7

9

1. en latin : paroles de foi

10

*a a a ||a 4 a 4 ||a ||a ||a*

11

*a a a ||a ||a* R

12

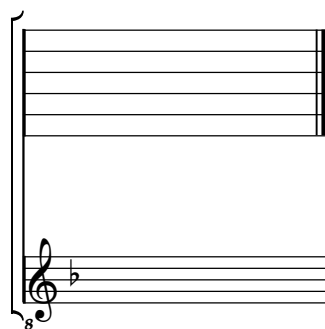
*a a a ||a* R

1738: 15 septē

# Tonalité : Ré mineur

*Accord ordinaire des basses du luth*

*Scordature par octave*



*Accord des 11 chœurs du luth*

