

Gabriel Matthias Frischauff

(avant 1675 - oct. 1726)

[Allemande]
du G: M: Frischauff.

Fa majeur

Le manuscrit de Brno CZ-Bm13268

Casimir Wenceslas Comte Verdenberg et Namiest

Année 1713

Brno, Musée régional de Moravie, département d'histoire de la musique

Provenance : Bibliothèque musicale de l'abbaye de Rajhrad 2

(CZ-Bm Ms. sig. A.13.268)

Folios 32v - 33r



[Allemande] du G: M: Frischauff.

1. Original : indication rythmique de double-croche
 2. Original : indication rythmique de double-croche
 3. Original : pas d'indication rythmique
 4. Original : indication rythmique de double-croche
 5. Original : pas d'indication rythmique
 6. Original : indication rythmique de double-croche
 7. Original : indication rythmique de double-croche

13

15

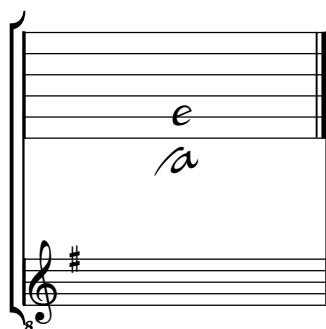
17

1. Original : pas d'indication rythmique
 2. Original : indication rythmique de double-croche

Tonalité : Sol majeur

Accord des basses du luth : 1 dièse

Scordature par octave



Accord des 11 chœurs du luth

