

[Compositeur anonyme]

Menuet

Si bémol majeur

Le manuscrit de Brno CZ-Bm13268

Casimir Wenceslas Comte Verdenberg et Namiest

Année 1713

Brno, Musée régional de Moravie, département d'histoire de la musique

Provenance : Bibliothèque musicale de l'abbaye de Rajhrad 2

(CZ-Bm Ms. sig. A.13.268)

Folio 15r



28. Menuet

3

4

9

14

18

22

(1*)

(2*)

(3*)

(4*)

(5*)

(6*)

(7*)

(8*)

(9*)

(10*)

(11*)

(12*)

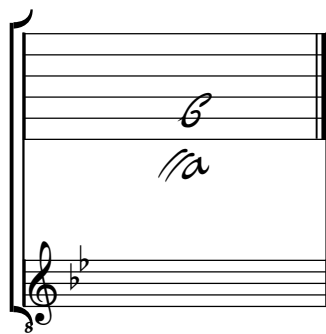
(13*)

(14*)

1. Original : pas d'indication rythmique
2. Original : pas d'indication rythmique
3. Original : pas d'indication rythmique
4. Original : indication rythmique de noire non pointée
5. Original : pas d'indication rythmique
6. Original : Fa dièse (b sur la chanterelle) et aucune indication rythmique dans cette mesure et dans la suivante
7. Original : pas d'indication rythmique
8. Original : pas d'indication rythmique
9. Original : pas d'indication rythmique
10. Original : aucune indication rythmique dans cette mesure
11. Original : Sol (f sur le 2e chœur)
12. Original : Do (d sur le 6e chœur)
13. Original : pas d'indication rythmique
14. Original : pas d'indication rythmique, mais la noire précédente est pointée

Tonalité : Si bémol majeur
Accord des basses du luth : 1 bémol

Scordature par octave



Accord des 11 chœurs du luth

A musical staff with a treble clef and a key signature of one flat (Bb). The staff contains a sequence of notes: a, a, a, a, a, a, a, a, a, a, a, a. The notes are written in a descending sequence across the staff. A brace on the left side of the staff indicates that these notes are to be played an octave higher than written. The final note is followed by a '4', indicating a fourth interval.

