

[Compositeur anonyme]

Menuet

Fa majeur

Le manuscrit de Brno CZ-Bm13268

Casimir Wenceslas Comte Verdenberg et Namiest

Année 1713

Brno, Musée régional de Moravie, département d'histoire de la musique

Provenance : Bibliothèque musicale de l'abbaye de Rajhrad 2

(CZ-Bm Ms. sig. A.13.268)

Folios 14v - 15r



27. Menuet

$\overset{d}{e}$ $\overset{d}{r}$ $\overset{d}{e}$ $\overset{d}{a}$ $\overset{d}{r}$ $\overset{d}{e}$ $\overset{d}{a}$ $\overset{d}{r}$ $\overset{d}{r}$ $\overset{d}{a}$ $\overset{d}{a}$ $\overset{d}{r}$
 3 ρ ρ ρ ρ ρ ρ 4 ρ ρ
 ρ ρ ρ ρ ρ ρ 4 ρ ρ
 (1*) (2*)

$\overset{d}{a}$ $\overset{d}{r}$ $\overset{d}{a}$ $\overset{d}{a}$ $\overset{d}{a}$ $\overset{d}{a}$ $\overset{d}{a}$ $\overset{d}{a}$ $\overset{d}{a}$ $\overset{d}{a}$ $\overset{d}{a}$ $\overset{d}{a}$
 ρ ρ ρ ρ ρ ρ ρ ρ ρ ρ ρ ρ
 ρ ρ ρ ρ 4 ρ ρ ρ ρ ρ ρ ρ
 6 4

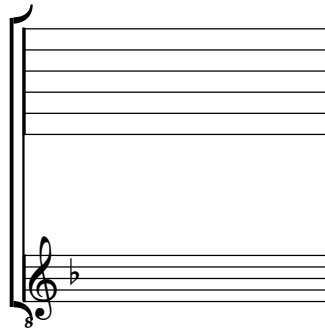
$\overset{d}{r}$ $\overset{d}{a}$ $\overset{d}{a}$ $\overset{d}{a}$ $\overset{d}{a}$ $\overset{d}{a}$ $\overset{d}{a}$ $\overset{d}{a}$
 ρ ρ ρ ρ ρ ρ ρ ρ
 ρ ρ ρ ρ 4 ρ ρ ρ ρ
 12 (3*) 4

1. Original : indication rythmique de blanche pointée
2. Original : appoggiature montante
3. Original : plus d'indication rythmique jusqu'à la fin de la pièce

Tonalité : Fa majeur

Accord ordinaire du luth

Scordature par octave



Accord des 11 chœurs du luth



