

Silvius Leopold Weiss

(1687 - 16 oct. 1750)

[Parthia 100] ex D

Præludium, Allemande,
Courante (Leub:), Menuet (Leub.)

WeissSW100.1 à 4

Ré majeur

Manuscrit de Grüssau PL–WRu2002

Wroclaw, Bibliothèque universitaire

PL-WRu 60019 Muz. (olim Mf. 2002)

Pages 114, 115, 116, 118

*Voir dans le manuscrit d'Haslemere GB-HAB2, pages 67 et 68 : Allemande
Par Weiss et Courante. [Le Luth Doré Urtext Editions]*

*Voir dans le manuscrit de Grüssau PL-Wu2010, pages 86 et 87 : Menuet et
Courante. [PLWu2010_98]*

*Voir dans le manuscrit de Grüssau PL-Wu2003, folio 37r. : Menuet.
[PLWu2003_23]*

La Courante est à rapprocher d'autres pièces dans les manuscrits :

... de Vienne A-Wn18829, folio 23v : Courante, Partita S.L. Weiss [V18829_5]

*... de Londres GB-Lbl30387, folio 52r : Courante, Sonate 12 [Le Luth Doré
Urtext Editions]*

*Voir une variante du Menuet dans le manuscrit de Londres GB-Lbl30387,
folio 86v : Menuet de la Sonate 18. [Le Luth Doré Urtext Editions]*



Præludium

3

5

7

8

9

10

(1*)

(2*)

(3*)

(4*)

1. Original : Mi (c sur le 5e chœur)
2. Original : deux notes absentes
3. Original : trois notes absentes
4. Original : deux notes absentes

11 *3*

12 *3*

13 *3*

14 1. 1. 1. 1. 1. 1. *3*

15 *3*

16 *3*

17 1. 1. *3*

1. Original : deux Ré (a sur le canto et a sur le 5e chœur)
 2. Original : Fa dièse (e sur le 5e chœur)

Allemande

(1*)

2

(2*)

4

6

8

(3*) (4*)

9

(5*)

1. Original : barre de reprise absente
2. Original : Mi (c sur le canto).
3. Original : deux notes séparées et indication rythmique de croche pointée, double-croche
4. Original : pas d'indication rythmique.
5. Original : point de reprise sur la séparation des parties

10 *m* *m*

a *la* *la* *la*

12 *m* *m* *ŋ* *m*

la *la* *la* *la* *la* *la* *la*

(1*)

14 *m* *m*

la *la* *la* *la* *la* *la* *la*

16 *m* *m*

a *a* *a* *a* *a* *a* *a*

18 *m* *m*

la *la* *la* *la* *la* *la* *la*

20 *m* *ŋ* *m* *ŋ* *m* *ŋ* *m*

la *la* *la* *la* *la* *la* *la*

(2*) (3*)

1. Original : basse absente
 2. Original : pas d'indications de fins différentes
 3. Original : Mi (a sur le 10e chœur)

Courante

Leub:

1* 3 a e a | e a e a | e a e a | r a a a e a

4 r m r m r | r m r m r | r m r m r | r

8 r r r r r r | a a r a r e | r r r r r r | r r r r a

12 a r r a a a | r e g e g e r a | r e r a r | a a a a a

16 a r a | e a r a | r a r a | e r r e r e a

20 e r a r e e r | e f e f r a r a | r e r e f r e

(4*) (5*) (6*)

1. Original : la plupart des liaisons sous les groupes de doubles-croches sont absentes
2. Original : mesure absente
3. Dans la version de cette Courante du Manuscrit d'Haslemere GB-HAB2, les notes de cette mesure et de la suivante sont une octave plus haut.
4. Original : basse absente
5. Original : La (e sur le 4e chœur)
6. Original : basse absente

23

26

30

33

37

1. Original : séquence de notes absente
 2. Original : Fa dièse (e sur le canto)

Menuet

Leub.

3

4

7

12

16

21

(1*) 5

(2*) [4]

(3*)

(4*)

(5*) [a]

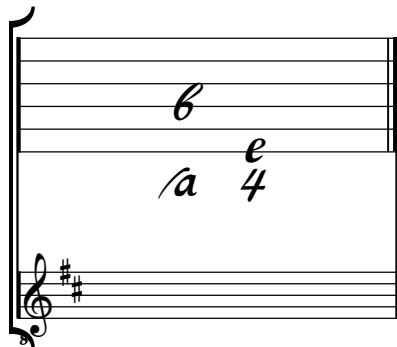
(6*)

1. Original : Ré (f sur le 3e chœur) et liaison absente
2. Original : basse absente
3. Original : liaison absente puis basse Fa dièse (a sur le 8e chœur)
4. Original : Sol (a sur le 7e chœur)
5. Original : Fa dièse (a sur le 8e chœur) puis Fa bécarré (a sur le 4e chœur)
6. Original : basse absente

Tonalité : Ré majeur

Accord des basses du luth : 2 dièses

Scordature par octave



Accord des 13 chœurs du luth



