

Silvius Leopold Weiss

(1687 - 16 oct. 1750)

Courante

WeissSW41.2

La mineur

Manuscrit de Grüssau PL–WRu2002

Wroclaw, Bibliothèque universitaire

PL-WRu 60019 Muz. (olim Mf. 2002)

Pages 102 et 103

*Voir dans le manuscrit de Dresde D-Dl2841, volume 2, pages 104 et 105 :
Courante (Courrante) de la [Sonate 41]. (Le Luth Doré Urtext Editions)*

*Voir dans le manuscrit de Munich D-Mbs5362, folios 11v et 12r : Allegro
de la Partie [41] del Sig.re S.L. Weiss. (Mun12)*

*Voir dans le manuscrit de Grüssau PL-Wu2003, folios 56v et 57r : Courante
de la [Partie 41]. (PLWu2003_36)*

*Voir dans le manuscrit de Grüssau PL-Wu2005, folios 20 et 21 : Courante
de la [Partie 41]. (PLWu2005_3)*



Courante

1* 2* 3* 4*

4 7 10

5 4

1. Sol dièse (d sur la chanterelle) dans les autres manuscrits
2. Original : Sol (c sur le 4e chœur)
3. Original : basse absente
4. Original : basse absente

13

16

19

(1*)

22

25

(2*)

28

(3*)

- 1. Original : basse absente
- 2. Original : présence d'un Sol (c sur le 4e chœur)
- 3. Original : indication rythmique de blanche pointée

30

4 5 4 a

34

a a a a 4 3 1

37

a 6 5

40

4 a a

43

a a a a 4 4 4 4

47

a a a

50

(1*)

53

(2*)

56

59

(3*)

62

65

(4*)

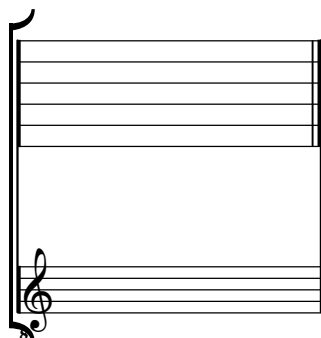
(5*)

- 1. Original : basse absente
- 2. Original : Si (g sur la chanterelle)
- 3. Original : Fa dièse (e sur le 5e chœur) et basse Ré (a sur le 10e chœur)
- 4. Original : Fa dièse (e sur le 5e chœur)
- 5. Original : indication rythmique de noire

Tonalité : La mineur

Accord ordinaire du luth

Scordature par octave



Accord des 13 chœurs du luth



Musical notation for the 13-voice lute chord. The top staff shows the fret positions for the six strings, with the letter 'a' written above each string. The bottom staff shows the corresponding notes in a treble and bass clef. The notes are: G4 (treble), A4 (treble), B4 (treble), C5 (treble), D5 (bass), E5 (bass), F5 (bass), G5 (bass), A5 (bass), B5 (bass), C6 (bass), D6 (bass), E6 (bass). The notes are written as quarter notes. The bottom staff ends with the numbers 4, 5, and 6, indicating the fret positions for the last three notes.