

*[Compositeur anonyme]*

# Allemande

Ré mineur

Manuscrit de Grüssau PL-WRu2002

*Wroclaw, Bibliothèque universitaire*

PL-WRu 60019 Muz. (olim Mf. 2002)

*Page 77*



# Allemande

Handwritten musical score for Allemande in Ré mineur. The score consists of five systems of two staves each. The notation includes various rhythmic values (e.g., eighth, sixteenth, thirty-second notes), rests, and dynamic markings (C, m, f, p). Fingerings are indicated by numbers 1-5. There are several repeat signs and first endings marked with (1\*) and (2\*).

- 1. Original : note absente
- 2. Original : pas d'indication rythmique
- 3. Original : peut-être basse Sol (a sur le 7e chœur)

12

*f a a p h h h h h f h f f f h f*

*a 4 a*

14

*p e e e e p r r r r r a a a a a*

*a a a a a a a a a a a a (1\*)*

17

*p r r a a r p a r a r a r a e a e r*

*4 4 4 4 a a (2\*)*

19

*p p a f a a f a a f a a f a a f a a f a*

*a a a a a a a a a a (3\*) (4\*)*

21

*p f a f a a f a a a f a a a a a*

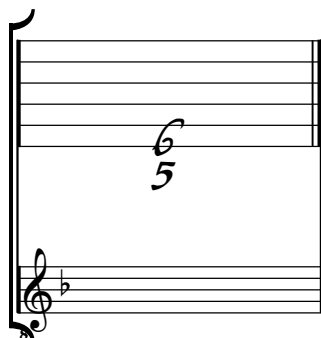
*a a a a a a a a a a*

1. Original : Mi bémol (b sur le canto)
2. Original : indication rythmique de croche
3. Original : pas d'indication rythmique
4. Original : barre de mesure absente

Tonalité : Ré mineur

Accord du luth : 1 bémol

*Scordature par octave*



*Accord des 13 chœurs du luth*

