

**[Placide Marie Pichler]**

(1725 - 1796)

ou

**[Silvius Leopold Weiss]**

(1687 - 16 oct. 1750)

# Bourée

Ré majeur

## Manuscrits de Varsovie

*Warszawa, Biblioteka Uniwersytecka w Warszawie,*

*Gabinet Zbiorów Muzycznych*

PL-Wu ms. RM 4142 (olim Ms. Mf. 2010)

*Pages 88 et 89*

*Voir dans les manuscrits de :*

*... Londres GB-Lbl30387, page 257 (folio 129r), « Comment Sçavez-vous ? »,  
pièce finale de la Suite XX. [WL50]*

*... Varsovie PL-Wu2003, folio 33v, pièce sans titre. [PLWu2003\_21]*

*... Haslemere GB-HAB2, folio 41v, Capricio Pichler. [Has22]*



# 7 - Bourée

2/4

4 <sup>3</sup> k i k a k a k a a <sup>4</sup> g e g a e a

||a ||a ||a a ||a

4

<sup>3</sup> g a a g e f e a r a e r e r a g e g e f e f e p a e a r k i k a k a

a ||a ||a a a a (1\*) ||a ||a

10

<sup>3</sup> k a a g e [g a e a] g a a g e f e a r a e r e r a r a a r e

||a a ||a ||a a ||a ||a a a (2\*) (3\*)

16

f e r a r a e a a e r a r a a r a a e r e r a e

||a (4\*) e e e (5\*)

22

g e r k i k h g h h h a h g h f f e g

||a ||a a a ||a ||a a

28

e f e e r e r e r r a r e r a r e a a k

||a ||a ||a ||a ||a 4 ||a (6\*) ||a ||a a

R

34

k a a e f a

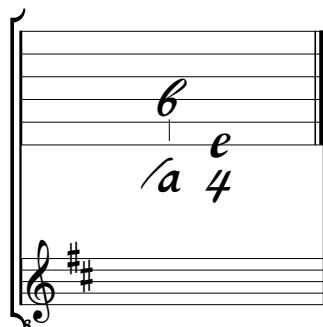
a a ||a ||a R



1. Liaison absente de la tablature originale.
2. Mesure absente de la tablature originale.
3. 2 liaisons absentes de la tablature originale.
4. Liaison absente de la tablature originale.
5. Liaison absente de la tablature originale.
6. 2 liaisons absentes de la tablature originale.

# Tonalité et accord du luth : Ré majeur.

## *Scordatura par octave*



## *Accord des 11 chœurs du luth*

Musical notation for the 11-voice lute chord. The upper staff shows a G-clef with a sharp sign on the first line, indicating a key signature of one sharp (F#). The lower staff shows a treble clef with a sharp sign on the first line, indicating a key signature of one sharp (F#). The notation includes a series of 'a' notes on the upper staff and a series of notes on the lower staff, including a slash followed by 'a' and '4'.