

*Johann Christoph Hobach*

# Menuet Ariosa

Mr. J-C Hobach

Ré majeur

## **Manuscrit de Varsovie PL-Wu2008**

*Warszawa, Biblioteka Uniwersytecka w Warszawie*

*Gabinet Zbiorów Muzycznych*

PL-Wu ms. RM 4138 (olim Ms. Mf. 2008)

*Page 150 et 151*

*Voir dans le manuscrit de Varsovie PL\_Wu2005, page 100, le Menuet Ariosa.  
[PLWu2005\_39]*

*Voir dans le manuscrit de Varsovie PL\_Wu2009, pages 232 et 233, le Menuet  
Ariosa. [PLWu2009\_206]*



# Men[uet] Ariosa

## Mr. J-C Hobach

3

ae e eak i k[h[h]]

3 3

aba ba a eraa r r e r r

6

a e a r r e r r a e a g g e e d d e r e

a / a pian. a / a fort a a a 6

11

a e r e a g g e r a e a e r a a a e r e a e

a e a a a a a a 6 6 4 a

16

g g r r a e r a r e r a a e e e a a g g r a r r

a a a a a a a a a a

21

r g g g r a a e r e a e e e a k i k[h[h]]

a a a a a a a a a a (2\*) 6 a a a a

26

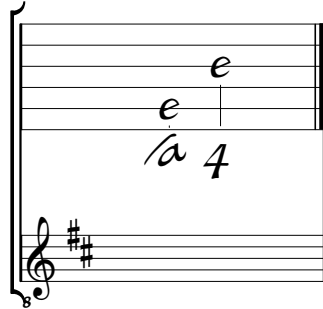
e r a f e r a r e r a e f

a a a a a a a a a a

1. Tablature originale : La dièse (i sur le canto) 2 fois.  
 2. Tablature originale : La dièse (i sur le canto) 2 fois.

# Accord du luth : Ré majeur.

*Scordature par octave*



*Accord des 13 chœurs du luth*

