

[Silvius Leopold Weiss ?]

(1687 - 16 oct. 1750)

Introductio Allemande

Do mineur

Manuscrit de Varsovie PL-Wu2005

Warszawa, Biblioteka Uniwersytecka w Warszawie

Gabinet Zbiorów Muzycznych

PL-Wu ms. RM 4138 (olim Ms. Mf. 2005)

Pages 144 et 145

*Voir dans le manuscrit de Varsovie PL-Wu2003, folios 81v. et 82r., 2 pièces
en Do mineur. [PLWu2003_47]*



Introductio

(1*) 4 4 4

(2*) 6 6 (3*)

(4*) (5*)

4 4 4 4 4

1. Tablature originale : les seules indications rythmiques sont une noire sur le premier accord et les triolets.
2. 4 notes absentes de la tablature originale.
3. Tablature originale : Si bécarré (g sur le 4ème chœur).
4. Note absente de la tablature originale.
5. Tablature originale : Fa (d sur le 7ème chœur).

8

9

10

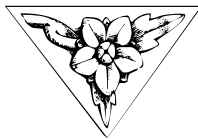
11

12

13

14

15



1. Tablature originale : Sol (c sur la chanterelle).
 2. Tablature originale : La bécarré (a sur le 3ème chœur).

14

a 4 a 4 4 a // a // a // a

16

4 // a 4 a a // a // a

18

// a // a b a b // a // a

20

4 a 4 a 4 // a // a // a (*)

22

// a // a 4 // a 4 r r a r a r a r a r a r

24

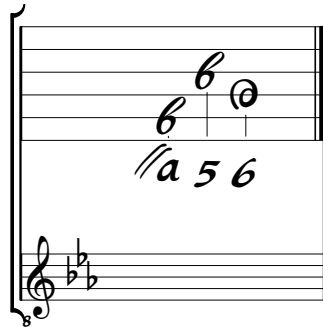
// a 4 4



1. Deux accords absents de la tablature originale.

Accord du luth : Do mineur

Scordature par octave



Accord des 13 chœurs du luth

Musical notation for the 13-voice lute chord. The notation is presented on a six-line staff. The top three lines (treble clef) contain the notes: the first line has an 'a', the second line has an 'a', the third line has an 'a', the fourth line has an 'a', and the fifth line has an 'a'. The bottom three lines (bass clef) contain the notes: the sixth line has an 'a', the fifth line has an 'a', the fourth line has an 'a', the third line has an 'a', the second line has a '4', the first line has a '5', and the sixth line has a '6'. A treble clef is positioned at the bottom left of the staff.