

Silvius Leopold Weiss

(1687 - 16 oct. 1750)

[Suite]

WeissSw 92, WeissSW 25*

Ré majeur

Manuscrits de Varsovie

Warszawa, Biblioteka Uniwersytecka
PL-Wu ms. RM 4138 (olim Ms. Mf. 2005)

folios 84 à 93

*Voir dans le manuscrit de Londres GB-Lbl30387, folio153v, le Capricio.
[WL65]*

*Voir dans le manuscrit de Varsovie PL-Wu2003, folios 41v à 46r, la Suite
en ré majeur. [PLWu2003_30]*

Les pièces de la suite

Præludium

Allegro

Allemande

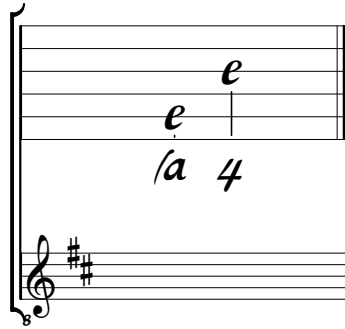
Menuet

Courente

Præsto

Accord du luth : ré majeur.

Scordatura par octave



Accord des 13 chœurs du luth

The image shows a lute chord diagram for the key of D major with 13 voices. The top four strings are tuned to A, A, A, and A. The bottom two strings are shown in a standard D major tuning (D, G, B, F#). The chord is indicated by the letters 'a', 'a', 'a', 'a', 'a', 'a', 'a', 'a', 'a', 'a', 'a', 'a', and 'a' on the top four strings, and '4 5 6' on the bottom two strings. A treble clef and a key signature of two sharps (F# and C#) are shown at the bottom left.

Præludium

The score is written on 11 staves. The first staff shows the guitar tuning (C) and the key signature (C major). The notation includes standard musical symbols such as notes, rests, and bar lines, along with guitar-specific symbols like 'a' for natural harmonics and numbers for fret positions. Fingerings are indicated by letters 'm', 'i', 'a', 'r', 'l', 'e', 'f', 'g', 'h', 'k'. The piece is in common time (C) and consists of 11 measures.

1. Indication de double croche absente de la tablature originale.
 2. Tablature originale : ré (k sur le 4ème chœur).

Allegro

C $a e^{\flat} r e r$ | $f a$ | $a e$ | $a r a e a$
 $a e r e a r$ | $a a a e r$ | $a a a e r$ | $a e$

5

$e a a r a$ | $e e r a r e$ | $a a a$ | $r r a r b a a$
 $a r e a$ | $a a a r a e$ | $a e a r r$ | $a a$

9

$f a a b a r r r$ | $r r r r e r a a$ | $a a e e r a$ | $a r r e r e r$
 $a a a a$ | $a e r a a$ | $a a a$ | $a a$

13

$a r r e r r e a r a a r a$ | $e a e a r a$ | $e r e r e r$ | $f f f f f$
 $a a$ | e | a | $r e$ | a | e

18

$r e e r e e e r$ | $r r r r r r r r$ | $e e e e e e e e$ | $r r r r r r r r$
 $4 r$ | $5 a$ | $6 a$ | $a a$
 $a a a a$ | $a a a a$ | $a a a a$ | 4

22

$b r b b r a$ | $b f e e r e a r e r$ | $b r b b$ | $r r b e r r r$
 $a a$ | $a a a a$ | $4 a r a$ | $a a a a$
 $a a a a$ | $a a a a$ | $a a a a$ | $a a$

26

$e a a r e e a r r a$ | $e e r e e a e r$ | $r a a r e e$ | $a r a e r e r e a$
 $a a a a$ | $a a a a$ | $a a a a$ | $a e r$
 $4 e$ | $a a a a$ | $4 e a a a$ | $a a$
 $a a a a$ | $a a a a$ | $a a a a$ | $a a$

30

$a e r e a a r r$ | $e a r e a r$ | $e a a r a e a e r$ | $e r e a f h$
 $a a$ | $a e$ | $a a$ | $a r e a$
 $a a a a$ | $a a a a$ | $a a a a$ | $a a$

34

$k h g a h g$ | $f e g g e e$ | $a e r e e a r$ | $r e e e r e$
 $g a e e$ | $r e e a r$ | $r e e e r e$
 $a a a a$ | a | 5 | 4 | 4 | 4

1. Tablature originale : la (a sur le 3ème chœur).
2. Tablature originale : si (c sur le 6ème chœur).

38 

42 

45 

49 

53 

56 

59 

63 

68 

1. Tablature originale : fa (a sur le 4ème chœur).
2. Tablature originale : sol (c sur le 4ème chœur).
3. Tablature originale : fa dièse (e sur le canto).
4. Tablature originale : sol (f sur le canto).
5. Tablature originale : fa dièse (e sur le canto).
6. Tablature originale : fa dièse (e sur le canto).
7. Tablature originale : fa dièse et la (e sur le canto et le 4ème chœur).

Allemande

♩ ♩ ♩ ♩ ♩ ♩ ♩ ♩ ♩ ♩ ♩ ♩

C a a a e e r a a r r e r a e a e g e a

||a 4 ||a |a a a

♩ ♩ ♩ ♩ ♩ ♩ ♩ ♩ ♩ ♩ ♩ ♩

r e a r e r a r e a r e r a r a r a g a a e r a r e r a b r a a e r a

a a a a ||a 4 ||a 4 ||a

(1*) (2*)

♩ ♩ ♩ ♩ ♩ ♩ ♩ ♩ ♩ ♩ ♩ ♩

r e r e a r g e a r r e r a e r a e r a e r f e

a a a ||a 4 ||a ||a

♩ ♩ ♩ ♩ ♩ ♩ ♩ ♩ ♩ ♩ ♩ ♩

e a e h f g f e h a e g a e h a e r a e e r e r e r a

a e g a a ||a 4 ||a ||a

♩ ♩ ♩ ♩ ♩ ♩ ♩ ♩ ♩ ♩ ♩ ♩

e e e e r e e r a e e e a e r e e e a e

e ||a 4 ||a ||a a b ||a 4 ||a ||a

♩ ♩ ♩ ♩ ♩ ♩ ♩ ♩ ♩ ♩ ♩ ♩

a g e e e r a r r g e r a r r e r e f e

a r a a ||a 4 ||a a

♩ ♩ ♩ ♩ ♩ ♩ ♩ ♩ ♩ ♩ ♩ ♩

e e f f g e a h g f e r r a r b e r r

||a 5 ||a a a a ||a ||a ||a ||a

1. Tablature originale : do dièse (e sur le 3ème chœur).
 2. Tablature originale : sol (c sur le 4ème chœur).

21

5 a a a 5 //a //a4 b (2*)

24

a a/a 4 //a 6 5 a

27

a a a //a 4 //a 4 //a

30

a a b a 4 //a

33

a a 6 5 4 //a a //a 4

36

5 a a a //a



1. Tablature originale : mi (a sur le 9ème chœur).
 2. Tablature originale : sol (c sur le 4ème chœur).

Menuet

3

||a a a e r r a a e e a a a f a a e b a e e e b r r r a a r

a a a 4

7

a e e a a a r a a r a e r r e f a e r a r a r e e a a r a b a r r a

a a a a 6 a 4

15

a r a a a b a e b a b a r r r a a r b b a a b b a a r r r a r b b a a r

a a a a 4

22

r r a a r f f e e f a e e r r a a e e a a a r a a r a e r r e f a

a a 4 ||a a a a e a a

29

e e e e r r e f a e a r r a a a a a a h i k i h i a a

a a a a 4 ||a a ||a



Courante

3 *h k h* | *k h a e e e* | *f e f e f e* | *e e e f*

4 *f e* | *e r r r* | *a r e r* | *e a a r a* | *a a e* | *a a b* | *a a e r a*

11 *a* | *a* | 4 | *a* | *a* | *a* | *a* | *a*

r e r | *e r e* | *e e r a e* | *a e r a e* | *a r a* | *e r a e* | *r e r a*

18 4 | 5 | *a* | *a* | *a*

e e e e | *a e a* | *r r r* | *e r e* | *a a a* | *r e r* | *e r a* | *a a e*

26 *a* | *a* | 6 | *a* | *a* | *a* | 4 | 5 | 6

e r a | *r a e r a r* | *e r a e r* | *e r a e* | *e g e p a* | *g h g k h* | *h g i h*

33 *a* | 4 | *a* | *a* | *a*

g g k i g | *i h g h i* | *i h g h i* | *g h g h g* | *e g e g e*

39 *a* | 4 | *a* | *a* | 4

e e e e | *e e e e* | *r r a r b* | *e f e f e* | *r f e f r*

45 *a* | 5 | 4 | 6 | 5 | *a*

e r a a | *r e r a a* | *e r a e r* | *a e r e* | *r e e r* | *r e*

51 *a* | *a* | *a* | *a* | *a* | *a* | *a* | *a* | *a*

r e | *e* | *a* | *a* | *e* | *e* | *e* | *e e r e e* | *r r e r* | *e a*

58

64

70

75

83

89

95

100

108

1. Tablature originale : ré (a sur le canto).

114

5 //a a a //a 4

120

//a

125

//a 6 (1*) 5 //a a 4 e

131

//a 5 //a a a

137

a a //a a a e e

144

a a //a



Præsto

The musical score for 'Præsto' consists of a single melodic line with various rhythmic markings and fingerings. The score is divided into systems, with measure numbers 4, 7, 10, 14, 17, 20, 24, and 27 indicated on the left. The notation includes notes, rests, and dynamic markings such as *f* and *ff*. Fingerings are indicated by numbers 1-5. Rhythmic markings include slurs, accents, and specific rhythmic values like 4, 5, and 6. The score concludes with a double bar line and repeat dots.

1. Tablature originale : la (h sur le canto).

30

33

36

39

42

45

48

51

54

1. Tablature originale : double croche.
 2. Note absente de la tablature originale.
 3. Tablature originale : la (h sur le canto).

57 *m m r m m r m m r*
gkhg⁹hg^mkk^m | gkhg⁹hg^kkk^gh | eraera^eer^e
//a a

60 *m m r m^(1*) m m m m m m r*
eraer^rfe^rer^r | e^rer^rer^r e^arara | e^ge^eefe^rer^r
a e a a a

63 *r m r 6 r 5 r //a r a a*
r^r r^r a r⁶a | g g r^rer^r | r^r r^r e^aer
//a 4 //a 5 //a //a 4 6 //a

66 *m m r m m m r r*
er^rer^rer^rera^ae^aer | f^ef | f^ef
//a reraa^ba^da | 5 f^ef //a

69 *m r m r m r m r m r m r*
r^rer^re^abr^a | e^rer^rer^r | a^rera^e
a^ra⁵r | e^abr^a | a^aef^aa^a

72 *m m m r (2*)*
err^rer^rer^rak^a | f^er^ag | :||
6 a //a a a //a



1. Tablature originale : sol (a sur le 7ème chœur).
 2. Tablature originale : sol dièse et la (d et e sur le 4ème chœur).