

Silvius Leopold Weiss

(1687 - 16 oct. 1750)

Parthia Ex D duro

Auth : Sig^e Weis

Allemande (Allamande), Bourrée (Boure), Courante,
Sarabande, Chaconne (Ciacona)

WeissSW2.2 [WeissSW63.1], 4 [WeissSW71.4],
3 [WeissSW71.3], 5, 10

Ré majeur

Manuscrit de Grüssau PL-Wu2004

Bibliothèque universitaire de Varsovie

PL-Wu ms. RM 4137 (olim Ms. Mf. 2004)

Folios 41v à 45r

Voir dans le manuscrit Harrach A-ROII, pages 38 et 42, Allemande de la Suite 2 [HRII4]

Voir dans le manuscrit de Londres GB-Lbl30387 (Le Luth Doré Edition) folios 8 r à 9 v : Allemande, Courante et Bourrée de la Sonata 2

Voir dans le manuscrit de Grüssau PL-Wu2010, folios 36 et 37 : Allemande [PLWu2010_39]



Parthia Ex D duro - Auth : Sig^e Weis

Allemande (Allamande)

WeissSW2.2 [WeissSW63.1]

4

8

11

14

(1*)

(2*)

1. Original : Si (e sur le 3e chœur)
2. Original : Si bémol (b sur le 6e chœur)

17

20

22

25

28

- 1. Original : ornement absent et note suivante Fa dièse (e sur le canto)
- 2. Original : pas d'indication rythmique
- 3. Original : basse absente
- 4. Original : La (a sur le 3e chœur)

Bourrée (Boure)

2
4

4

7

12

15

18

(1*)

(2*)

(3*)

(4*)

(5*)

(6*)

(7*)

1. Original : trois liaisons absentes
2. Original : basse absente
3. id.
4. Original : liaison absente
5. Original : mesure absente
6. Original : liaison absente
7. Original : Fa dièse (k sur le 3e chœur)

21

(1*)

24

(2*) (3*) 4

27

1. Original : présence d'un Do bécarré (h sur la chanterelle)
 2. Original : liaison absente
 3. id.

Courante

3 *m* *m* *m*

4 *m* *m* *m*

7 *m* *m* *m*

10 *m* *m* *m* *m*

13 *m* *m* *m*

16 *m* *m* *m*

1. Original : Si (e sur le 7e chœur)
2. Original : indication rythmique de noire pointée et deux notes absentes
3. Original : indication rythmique de noire pointée
4. Original : La (a sur le 3e chœur)
5. Original : Sol (c sur le 4e chœur)

19 *m m m m m*

(1*)

22 *m m m m m m m*

25 *m m m*

29 *m m m*

32 *m m m m m m m*

35 *m m m m m m m*

(2*) (3*)

.../...

- 1. Original : liaison absente
- 2. Original : Sol (c sur le 4e chœur)
- 3. Si (g sur le 4e chœur) dans d'autres manuscrits

38

(1*)

41

44

47

50

(2*)

53

1. Original : toutes les notes mélodiques de cette séquence sont sur la chanterelle
 2. Original : Mi (c sur le canto)

Sarabande

1. 3 4 *ma* *a e a e a e a g* | *e a f e* | *r e a r* *r r e r e r a* [r] (1*)

4. *r e* | *r a a e* | *a e e a* | *r a a e* | *a e e a* [e] (2*) (3*) (4*) (5*)

9. *e a r e a r e a* | *a r e a r e f r* | *a e a e r* (6*) (7*)

12. *e r a e* | *a a* | *r e e a r* | *a r e* | *a* (8*)

16. *e e f k h* | *a h e g* | *f [f] e e* | *e e e f* (9*) (10*)

1. Original : Mi (c sur le 5e chœur)
2. Original : mesure absente mais présente dans le manuscrit de Londres
3. Basse Do dièse (11e chœur) dans d'autres manuscrits
4. Basse La (a sur le 6e chœur) dans d'autres manuscrits
5. Original : Fa (a sur le 4e chœur)
6. Basse Do dièse (11e chœur) dans d'autres manuscrits
7. Basse Ré (10e chœur) dans d'autres manuscrits
8. Basse Ré (10e chœur) dans d'autres manuscrits
9. Original : Do dièse (11e chœur)
10. Original : Ré (f sur le 3e chœur)

20

4 5

24

(1*)

27

30

33

1. Original : mesure semblable à la précédente avec en plus La (a sur le 3e chœur) au premier temps. Modification en coordination avec les autres manuscrits

Chaconne (Ciacona)

3

5

8

10

12

14

(1*)

(2*)

1. Original : pas d'indication rythmique
2. Original : basse absente

16 *m* *m*

16 *m* *m*

e a e a e a e a e a | *e a e a e a e a e a*

a | *4* | *5* | *a*

18 *m* *m*

18 *m* *m*

r a r e r e r a e e r e | *e a e a e e e e e a a e*

a | [*a*] (1*) | *a*

20 *m* *m*

20 *m* *m*

r e e r r e e a a r e e | *a r r a a g g g g g g a*

4 | *5*

22 *m* *m*

22 *m* *m*

e e a e r a e r a r b r | *e e a a h h k k h k i*

a | *a*

24 *m* *n* *m* *n* *n*

24 *m* *n* *m* *n* *n*

k k k k f g g f r r r r r | *e r e r e r* | *e r a e a*

a | *a* | *4* | *a* | *a* | *a*

27 *m* *m*

27 *m* *m*

a k i k h k i k h k k k | *h k i k i h h h i h h i*

a | *a*

.../...

29 *m* *m*

31 *m* *m* *m*

33 *m* *m* *m*

35 *m* *m*

37 *m* *m*

39 *m* *m*

1. Original : basse absente

41 *m* *m*

(1*)

43

47

51

[a]
(2*)

54

58 *m* *m*

5

.../...

1. Original : note absente
2. Original : basse absente

60

62

64

67

71

75

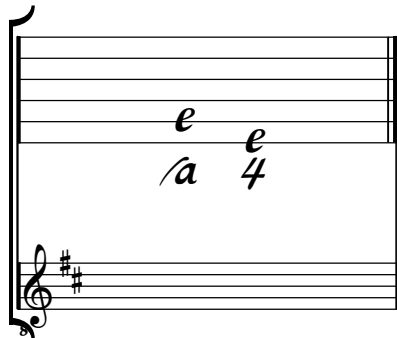
Finis

- 1. Original : basse absente
- 2. Original : Fa dièse (e sur le canto)
- 3. Original : basse sous la deuxième note de la mesure

Tonalité : Ré majeur

Accord des basses du luth : 2 dièses

Scordature par octave



Accord des 13 chœurs du luth



