

Silvius Leopold Weiss

(1687 - 16 oct. 1750)

[Partie 44]

WeissSW 44.2 à 7

Allemande del Sig^{re} Weiss, Bourrée (Bourée),
Courante, Menuet, Sarabande, Gigue

La majeur

Manuscrit de Grüssau PL-Wu2003

Bibliothèque universitaire de Varsovie

PL-Wu ms. RM 4136 (olim Ms. Mf. 2003)

Folios 15r - 17r

Concordances, page suivante...



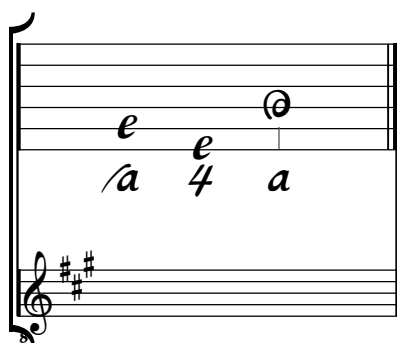
Concordances

- Voir dans le manuscrit de Dresde D-Dl2841, volume 3 (Le Luth Doré Éditions), pages 142 à 147 : Sonata N° 44 in A Major [WD18]
- Voir dans le Manuscrit Harrach I Schloß Rohrau (A-ROI), folios 46 à 60 : Suite à Liuto, Violino et Basso del Sig^{re} Weiss [HR5]
- Voir dans le manuscrit de Grüssau PL-WRu2002, pages 41 à 43 : Parthia ex A dur [Wru14]
- Voir dans le manuscrit de Grüssau PL-Wu2005, folios 121 à 123 : Allemande, Courante et Gigue [PLWU2005_44]
- Voir dans le manuscrit d'Haslemere GB-HAB2 (Le Luth Doré Éditions) :
 - folio 25 : Bourrée (Bourée)
 - folios 127 à 129 : Suite en La majeur
- Voir dans le manuscrit de Brno CZ-Bm372, pages 45 à 48 : Suite en La majeur [CZBm372_59]

Tonalité : La majeur

Accord des basses du luth : 3 dièses

Scordature par octave



Accord des 13 chœurs du luth



Allemande del Sig^{re} Weiss

(1*)

3

6

9

12

15

1. Original : chiffrage de mesure absent

18

Handwritten musical notation for measures 18-20. Measure 18: Treble clef, notes r, e, a, e, a, r, e. Bass clef, notes a, 4. Measure 19: Treble clef, notes a, a, e, a, e, e, a, e. Bass clef, notes a, 4. Measure 20: Treble clef, notes r, r, e, a, e, e, a, r. Bass clef, notes a, a.

21

Handwritten musical notation for measures 21-23. Measure 21: Treble clef, notes e, r, e, r, a, a, e, r, e. Bass clef, notes a, a, a. Measure 22: Treble clef, notes a, r. Bass clef, notes a, 4, a, a. Measure 23: Treble clef, notes r, e, a, e, a. Bass clef, notes a, a, e, a.

24

Handwritten musical notation for measures 24-26. Measure 24: Treble clef, notes a, a, f, e, e. Bass clef, notes a, r, e. Measure 25: Treble clef, notes e, e, r, a, e, r, e. Bass clef, notes a, a, a. Measure 26: Treble clef, notes a, e, r, a, e, r. Bass clef, notes a, a.

27

Handwritten musical notation for measures 27-28. Measure 27: Treble clef, notes e, e, e, e, r, r. Bass clef, notes a. Measure 28: Treble clef, notes e, e. Bass clef, notes a. Ends with a decorative floral ornament.

Bourrée (Bourée)

♩ ♩ ♩ ♩ ♩ ♩ ♩ ♩

2 a | r e r r e r | e a a e ♩

4 a | a | ♩ 4

3 ♩ ♩ ♩ ♩ ♩

e r ♩ ♩ | e r e ♩ e | e r e ♩ r a r e

♩ ♩ ♩ ♩ | a | a a

6 ♩ ♩ ♩

♩ e a r e r e a | ♩ ♩ r ♩ | a e a

♩ ♩ ♩ ♩ | a

8 ♩ ♩ ♩ ♩ ♩ ♩ ♩ ♩ ♩ ♩

r | ♩ e a r r | e a ♩ r | ♩ e a ♩ r

♩ ♩ ♩ ♩ | a ♩ ♩ a

12 ♩ ♩ ♩ ♩ ♩ ♩

e a ♩ r | ♩ e ♩ e r | e r ♩ r

a | ♩ 4 4 ♩ 4

15 ♩ ♩ ♩ ♩ ♩ ♩ ♩

♩ e ♩ e r | e e r e | a ♩ e

a | ♩ 4 4 r a

R

18

r e a r r r a e r a r e a r e a a
 a a [r] a
 (1*)

21

a e r a r e r a e a r a a a
 a a a a a

1. Original : Ré (a sur le 10e chœur)

Courante

3 4

4 4 4 4

8 4 4 4

12 4 4 4

16 4 (1*)

20 (2*) 4 4

1. Mi-naturel (c sur le canto) dans d'autres manuscrits

2. id

24

24 25 26 27

a a 4 a 4

28

28 29 30 31

a a a a a

32

32 33 34 35

a a a 4 a a a

36

36 37 38 39

a a a a

(1*)

1. Basse absente de la tablature originale.

Menuet

♩ ♩ ♩ ♩ ♩ ♩

3
 4

a r e r e r e r e a r r e

a a a a a a a a a a a a

4

♩ ♩ ♩ ♩ ♩ ♩ ♩ ♩

a a a a a a a a

4

1. ♩ ♩ 2. ♩ ♩

a r a e r a e a r e a e a

a a a a a a a a

8

11

♩ ♩ ♩ ♩ ♩ ♩

a r e e r e a r e a r e a e a

a a a a a a a a

4

15

♩ ♩ ♩

e a e r e a e

a a a a

Sarabande















1. Original : basse absente

Gigue

6 a | r e r r e a | e a r a e a | r a e r e a | g a r a
 8 | a | a | a | 4 | a | a

5 r e r r e r | r e r r e r | e r a e | a g | g a a r a
 a a | a a | a e g a | a a | a a

10 e r a | e r a e a e | r r | r e a e r | e a r r a e
 a r | e a | a | a | a

15 e g e a | e a r e e r | r g g g r | r g g g r
 a a | a a | a a | a a

(1*)

19 r r r [b] e | g r r r | r r r r | r r r r
 r | a r | a | 4 | 5

(2*)

23 r r r r | g g e g r | a g g r e | r a g a g r | r r
 b a | a a | a a | a r | a

(3*)

27 r | r e r r e a | g a r r | a e a r r a | e a r a e
 a | a | a | a

1. Original : présence d'un Do dièse (e sur le 3e chœur)

2. Original : Ré dièse (b sur le canto)

3. Original : basse absente

32

37

42

47

52

58

63



1. Original : La (e sur la chanterelle)
 2. Originale : La (a sur le 6e chœur)
 3. Original : Sol dièse (a sur le 7e chœur)
 4. Tablature originale : Fa dièse (a sur le 8ème chœur).

