

*Silvius Leopold Weiss*

(1687 - 16 oct. 1750)

# [Partie 90]

WeissSW90.1 à 8

WeissSW92.4 et 6

Allemande, Courante, Gavotte, Menuet, Sarabande,  
Bourrée (Bourée), Menuet, Gigue

Ré majeur

Manuscrit de Grüssau PL-Wu2003

*Bibliothèque universitaire de Varsovie*

PL-Wu ms. RM 4136 (olim Ms. Mf. 2003)

*Folios 34r - 36v*

*Voir dans le manuscrit de Grüssau PL-Wu2004, folios 31v et 32v : Menuet  
et Allegro [PLWu2004\_8]*

*Voir dans le manuscrit de Grüssau PL-Wu2010, page 104 : Menuet  
[PLWu2010\_106]*



## Allemande

1. Original : 2 basses absentes

13 *m m m m m n m*

15 *n m n m n m n m*

17 *n m n m n n m*

19 *m m m m m m m m*

21 *n m n m m n m*

(1\*)

23 *n m n*

1. Liaison absente de la tablature originale.

## Courante

Musical score for Courante, featuring a treble and bass clef with various notes, rests, and fingerings. The score is divided into systems, with measure numbers 3, 4, 8, 12, 17, and 22 indicated. The notation includes notes, rests, and fingerings (e.g., 3, 4, 5, 6) for both hands.

System 1 (Measures 1-4): Treble clef, 3/4 time signature. Notes: a, a, r, e, r, e, a, g, e, e, a, e. Bass clef: a, a, a, a, a.

System 2 (Measures 5-8): Treble clef, notes: f, r, e, a, e, r, e, a, a, e, a, e, r, e. Bass clef: a, a, a, a, a.

System 3 (Measures 9-12): Treble clef, notes: a, e, a, r, e, a, r, a, e, e, b, r, a, r, a, r, e. Bass clef: a, a, a, a.

System 4 (Measures 13-16): Treble clef, notes: a, a, r, b, r, b, r, r, b, r, b, r, a, a, a, r, r, a, e, r. Bass clef: a, a, a, a, a.

System 5 (Measures 17-21): Treble clef, notes: r, e, e, g, g, e, g, e, g, r, a, e, r, e, e, a, a, a, a. Bass clef: a, a, a, a, a.

System 6 (Measures 22-25): Treble clef, notes: a, a, r, e, a, r, e, r, r, a, e, a, a, f, e, f, e, f. Bass clef: a, a, a, a.

27

(1\*)

31

35

40

45

50

1. Original : Mi (a sur le 9e chœur)

## Gavotte

Handwritten musical score for Gavotte, measures 1-15. The score is written on a grand staff with treble and bass clefs. It includes various musical notations such as notes, rests, slurs, and ornaments. Measure numbers 1, 3, 6, 8, 12, and 15 are indicated on the left. The key signature is one flat (B-flat major).

Measure 1:  $\text{C}$   $\text{a}$   $\text{r}$   $\text{e}$  |  $\text{e}$   $\text{r}$   $\text{a}$   $\text{r}$   $\text{e}$  |  $\text{a}$   $\text{e}$   $\text{e}$   $\text{e}$   $\text{a}$

Measure 3:  $\text{r}$   $\text{e}$   $\text{r}$   $\text{a}$   $\text{a}$   $\text{e}$   $\text{r}$   $\text{a}$  |  $\text{e}$   $\text{a}$   $\text{a}$   $\text{r}$   $\text{e}$   $\text{a}$   $\text{a}$  |  $\text{r}$   $\text{a}$   $\text{r}$   $\text{r}$   $\text{r}$   $\text{e}$   $\text{r}$   $\text{r}$   $\text{r}$

Measure 6:  $\text{e}$   $\text{r}$   $\text{e}$   $\text{a}$   $\text{e}$   $\text{r}$   $\text{a}$   $\text{e}$  |  $\text{a}$   $\text{e}$   $\text{r}$   $\text{a}$   $\text{e}$   $\text{r}$   $\text{a}$  |  $\text{a}$   $\text{e}$   $\text{e}$   $\text{e}$   $\text{a}$

Measure 8:  $\text{a}$   $\text{r}$   $\text{e}$  |  $\text{a}$   $\text{e}$   $\text{r}$   $\text{e}$   $\text{e}$  |  $\text{a}$   $\text{e}$   $\text{r}$   $\text{e}$   $\text{a}$  |  $\text{e}$   $\text{r}$   $\text{e}$   $\text{a}$   $\text{r}$   $\text{r}$   $\text{a}$   $\text{r}$

Measure 12:  $\text{a}$   $\text{e}$   $\text{a}$   $\text{r}$  |  $\text{a}$   $\text{e}$   $\text{a}$   $\text{r}$   $\text{e}$   $\text{a}$   $\text{e}$   $\text{r}$  |  $\text{r}$   $\text{r}$   $\text{r}$

Measure 15:  $\text{h}$   $\text{g}$   $\text{g}$   $\text{e}$   $\text{f}$   $\text{e}$  |  $\text{f}$   $\text{g}$   $\text{r}$   $\text{r}$   $\text{b}$   $\text{b}$  |  $\text{r}$   $\text{r}$   $\text{a}$   $\text{f}$   $\text{e}$

1. Original : liaison absente

18

18

19

20

(1\*)

21

21

22

23

4

24

24

25

1. Original : 2 liaisons absentes

## Menuet



## Sarabande

3 4

4

8

12

15

18

21

(1\*)

(2\*)

(3\*)

(4\*)

R

1. Original : basse absente
2. Original : Ré (a sur le 10e chœur)
3. Original : liaison absente
4. Original : indication rythmique de croche

# Bourrée (Bouree)

2 4

4

9

14

18

22

1\*

2\*

3\*

- 1. Original : liaison absente
- 2. Original : liaison absente
- 3. Original : liaison absente

26

(1\*)

30

1. Pour garder la cohérence du discours musical, deux mesures en croches de la tablature originale ont été rassemblées ici en une seule mesure en double croches.

## Menuet

5  
 10  
 15  
 20  
 25

3  
 4  
 4  
 4  
 4  
 4

(1\*)  
 (2\*)

1. Original : ornament absent

2. Une basse Ré (a sur le 5e cœur), présente dans l'original, a été supprimée.

29

fa era a re fe re era e ara

4 a a a a

33

e e ara e re a ra a a a e

a a a a a a a a

37

r r r a a e r r e a a

4 a a a a

**R**

## Gigue

Musical score for Gigue, featuring a single melodic line on a five-line staff. The notation includes rhythmic values (e.g., eighth, sixteenth, and dotted notes), accidentals (sharps, naturals, flats), and fingerings (numbers 1-5). The score is divided into measures, with some measures containing repeat signs (triple bar lines with dots). Measure numbers 4, 8, 11, 14, 16, and 20 are indicated on the left. The piece concludes with a double bar line and repeat dots.

1. Original : liaison absente

24

24

28

28

(1\*)

32

32

35

35

38

38

41

41

44

44

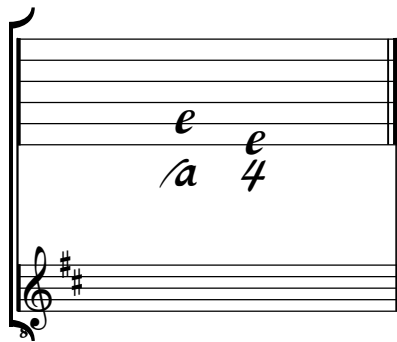
(2\*) (3\*)

1. Original : pas d'indication rythmique
2. Original : pas d'indication rythmique
3. Original : Fa (a sur le 4e chœur)

# Tonalité : Ré majeur

*Accord des basses du luth : 2 dièses*

## *Scordature par octave*



## *Accord des 13 chœurs du luth*

Musical notation for "Accord des 13 chœurs du luth". It features a lute staff with two lines. The notes are 'a' on the second line and 'a' on the first line, with a '4' below the 'a'. A treble clef and a key signature of two sharps (F# and C#) are shown below the staff.