

*Silvius Leopold Weiss*

(1687 - 16 oct. 1750)

# Paysanne (Paisane)

WeissSW28\*

Ré majeur

Manuscrit de Grüssau PL-Wu2003

*Bibliothèque universitaire de Varsovie*

PL-Wu ms. RM 4136 (olim Ms. Mf. 2003)

*Folio 31r*

*Voir dans le manuscrit de Londres GB-Lbl30387 (Le Luth Doré Editions)  
page 310 (folio 155v) : Mademoiselle Tiroloise*

*Voir dans le manuscrit de Grüssau PL-Wu2005, page 80 : Paysanne  
(Paisane) [PLWu2005\_29]*



## Paysanne (Paisane)

Musical score for "Paysanne (Paisane)" in Ré major. The score consists of five systems of music, each with a vocal line and a figured bass line. The lyrics are written below the vocal line. The figured bass line includes various figures and ornaments.

**System 1:**
  
Vocal:  $\text{r}$   $\text{m m}$   $\text{m}$   $\text{r}$   $\text{m}$ 
  
Lyrics:  $\text{a a a r e}$   $\text{r a e r a e}$   $\text{a r e a r r e r}$ 
  
Figured Bass:  $\text{2}$   $\text{4}$   $\text{4}$   $\text{4}$

**System 2:**
  
Vocal:  $\text{m}$   $\text{r}$   $\text{m}$   $\text{r}$   $\text{m}$   $\text{r}$   $\text{m}$   $\text{r}$ 
  
Lyrics:  $\text{e r a e a a}$   $\text{r e r r r}$   $\text{a r a a e}$   $\text{r e r e a}$ 
  
Figured Bass:  $\text{4}$   $\text{4}$   $\text{4}$   $\text{4}$

**System 3:**
  
Vocal:  $\text{m}$   $\text{r}$   $\text{m m r}$   $\text{m}$   $\text{r m}$ 
  
Lyrics:  $\text{r a e r e r}$   $\text{e r}$   $\text{a r e a e r a}$   $\text{r a}$ 
  
Figured Bass:  $\text{4}$   $\text{4}$   $\text{5}$   $\text{4}$

**System 4:**
  
Vocal:  $\text{m}$   $\text{m}$   $\text{r m r}$   $\text{m}$   $\text{r}$ 
  
Lyrics:  $\text{e e r a}$   $\text{e e a r}$   $\text{a e r e}$   $\text{a}$ 
  
Figured Bass:  $\text{4}$   $\text{4}$   $\text{6}$   $\text{4}$ 
  
(1\*)

**System 5:**
  
Vocal:  $\text{r m r m}$   $\text{r m r}$   $\text{r m r m}$   $\text{r}$ 
  
Lyrics:  $\text{e e r e e r}$   $\text{a a b e}$   $\text{a a b a r r}$   $\text{e r a e}$ 
  
Figured Bass:  $\text{4}$   $\text{4}$   $\text{4}$   $\text{4}$

**System 6:**
  
Vocal:  $\text{r m r}$   $\text{r m r}$   $\text{r m}$   $\text{r m r}$ 
  
Lyrics:  $\text{r e a e r}$   $\text{r b r b}$   $\text{r b r b}$   $\text{r e a r}$ 
  
Figured Bass:  $\text{4}$   $\text{4}$   $\text{4}$   $\text{4}$

1. Original : Mi (a sur le 9e chœur)

24

28

32

36

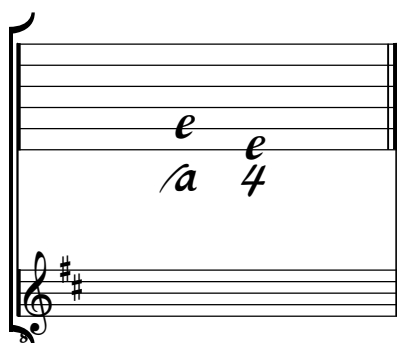
40

1. Original : basse absente

# Tonalité : Ré majeur

*Accord des basses du luth : 2 dièses*

## *Scordature par octave*



## *Accord des 13 chœurs du luth*

