

Charles Mouton
(vers 1626 - vers 1699)

Menuet

de l'Opera de Proserpine
transposé par m^r Mouton

CLFMou, N°108 - LWV 58/13

Ré mineur
accord ordinaire

Manuscrit Milleran F-Pn82

Paris, Bibliothèque Nationale

F-Pn ms. Rés. 82

Folio 27r.



De l'Opéra de Proserpine.

Proserpine est une tragédie en musique que composa Jean-Baptiste Lully un an après *Bellerophon*. Le livret est de Philippe Quinault.

L'opéra fut créé à Saint-Germain-en-Laye le 3 février 1680, puis représenté à Paris le 16 novembre de la même année.

M^{me} de Sévigné affirmait que *Proserpine* était « au-dessus de tous les autres » opéras.

Menuet de l'Opera de Proserpine

transposé par m^r Mouton

Measures 1-6 of the Minuet. The melody consists of eighth and quarter notes. The bass line features a simple accompaniment with quarter notes. The piece concludes with a repeat sign.

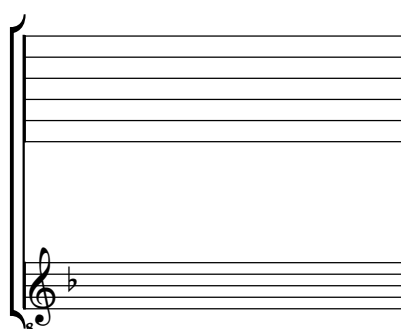
Measures 7-10 of the Minuet. This section includes a triplet of eighth notes (e, r, a) and a triplet of eighth notes (a, a, a). The melody continues with eighth and quarter notes. The bass line remains simple with quarter notes. The piece ends with a repeat sign.

Measures 11-15 of the Minuet. This section includes a triplet of eighth notes (a, r, a) and a triplet of eighth notes (a, a, a). The melody continues with eighth and quarter notes. The bass line remains simple with quarter notes. The piece ends with a repeat sign and a decorative flourish.

Tonalité : Ré mineur

accord ordinaire du luth

Scordature par octave



Accord des 11 chœurs du luth

