

**Charles Mouton**  
(vers 1626 - vers 1699)

# Gavote

de l'Opera de Psichée  
*transpozée par m<sup>r</sup> Mouton*

CLFMou, N°107 - LWV 45/25

Ré mineur

**Manuscrit Milleran F-Pn82**

*Paris, Bibliothèque Nationale*

F-Pn ms. Rés. 82

*Folio 26v.*



## **De l'Opéra « Psychée ».**

Psyché est la sixième tragédie lyrique de Jean-Baptiste Lully. Elle fut représentée pour la première fois le 19 avril 1678 à l'Académie royale de musique, à Paris.

Psychée, Bellérophon, puis Acis et Galathée sont les trois seuls opéras de Lully dont le livret n'est pas de Quinault. Celui-ci avait été exilé de la cour pendant deux ans, car il avait été accusé par une cabale d'avoir représenté dans l'opéra précédent, (Isis, en 1677), la marquise de Montespan sous les traits de Junon s'opposant, par sa jalousie, aux amours volages du grand Roi.

En 1671, Lully avait composé une tragédie-ballet Psychée sur un livret de Molière, Pierre Corneille et Philippe Quinault. Pour cette nouvelle tragédie lyrique du même titre, il en reprit des intermèdes. Le nouveau livret, qui, avec une intrigue très différente, lie ces intermezzos, est de Thomas Corneille. Son neveu Fontenelle (Bernard Le Bouyer de Fontenelle), alors âgé de 22 ans, l'a secondé dans cette tâche, mais, semble-t-il, n'en a pas tiré de satisfaction.

# Gavote de l'Opera de Psychée

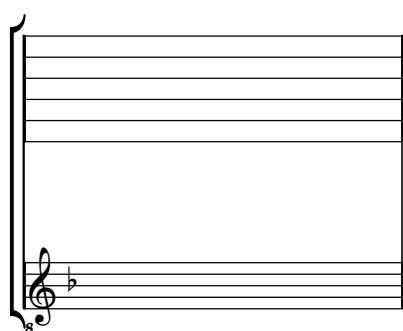
*transposée par m<sup>r</sup> Mouton*

Handwritten musical score for Gavote de l'Opera de Psychée, transposed by Charles Mouton. The score is written on a grand staff with a treble clef and a key signature of one flat (B-flat). It consists of four systems of music, each with a vocal line and a piano accompaniment line. The first system starts with a treble clef and a key signature of one flat. The second system starts with a 7-measure rest. The third system starts with an 11-measure rest. The fourth system starts with a 15-measure rest. The score includes various musical notations such as notes, rests, slurs, and dynamic markings like 'f' and 'a'. The piece concludes with a double bar line and a decorative flourish.

# Tonalité : Ré mineur

*accord ordinaire du luth*

## *Scordature par octave*



## *Accord des 11 chœurs du luth*

Musical notation for the 11-voice lute chord. The notation is written on two staves: a treble staff (top) and a bass staff (bottom). The treble staff contains eleven notes, all labeled with the letter 'a', representing the 11th fret of the strings. The bass staff contains a sequence of notes: a half note G2, a quarter note F2, a quarter note E2, a quarter note D2, a quarter note C2, a quarter note B1, a quarter note A1, a quarter note G1, a quarter note F1, a quarter note E1, a quarter note D1, and a quarter note C1. The key signature is one flat (Bb).