

*[Denis Gaultier]*  
*[(1603 - janvier 1672)]*

# [Courante]

Une petite pièce, Courante, Double

CLFDGa N°6a, 7, 7a

Sol majeur

Manuscrit de Paris F-PnThII

*Paris, Bibliothèque Nationale*

F-Pn Rés. Vmc ms. 61 (olim: Bibl. Mad. Thibault)

*Folio 48v*



# [Courante]

CLFDGa N° 6a

## Une petite pièce

4

8

12

## Courante

(1\*)

5

10

16

21

1. Le copiste a noté : "L'Accorde Ordinaire." en marge de cette Courante. En effet, bien que cette pièce et son Double soient en Sol majeur, la basse Fa dièse (8e chœur) n'est jamais utilisée et le luth peut garder l'accord ordinaire.

## Double

5 *r r e a r e r e e f e g r e r e a*  
*a r e r a r e a a r e r e r e a*

10 *r e r e a a e e e a r e a r a a*  
*r e a a a a a a a a a a a*

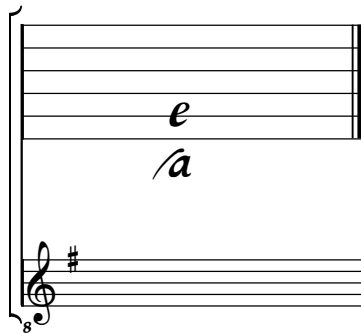
16 *r a r a a a a r a a r a a a*  
*a a a a a a a a a a a*

21 *r e r e a a a e a r a r a r*  
*a a a a a a a a a a a*

# Tonalité : Sol majeur

*Accord des basses du luth : 1 dièse*

*Scordature par octave*



*Accord des 11 chœurs du luth*



