

[Compositeur anonyme]

La Marche

Do majeur

Manuscrit de Paris F-PnThII

Paris, Bibliothèque Nationale

F-Pn Rés. Vmc ms. 61 (olim: Bibl. Mad. Thibault)

Folio 42r



La Marche

1. 2.

1. 2.

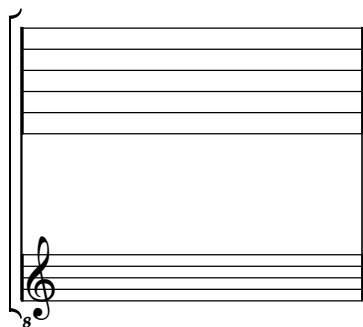
1. 2.

1. Dans l'original, cette indication est d'une main anonyme. La feuille f. 20 correspond, dans la numérotation actuelle, au folio 38v, dernière page de la Partie en trio pour flûte, violoncelle et luth.

Tonalité : Do majeur

Accord ordinaire du luth

Scordature par octave



Accord des 11 chœurs du luth

Musical notation for the 11-voice lute chord. The notation consists of two staves. The top staff has six lines, with the notes 'a', 'a', 'a', 'a', 'a', 'a' written above the lines. The bottom staff has a treble clef on the left and a bass clef on the right. The notes are: G4, A4, B4, C5, D5, E5, F5, G5, A5, B5, C6. The notes are written as quarter notes. The bottom staff ends with a double bar line and a '4' below it.

