

***[Jacques Gallot]***

(vers 1625 - après 1690)

***[arrangement] par Charles Mouton***

(vers 1626 - vers 1699)

# Tombeau de Madame de Fontange par Mons. Mouton.

Sol mineur

Manuscrit de Paris F-PnThII

*Paris, Bibliothèque Nationale*

F-Pn Rés. Vmc ms. 61 (olim: Bibl. Mad. Thibault)

*Folio 40v*

*Voir dans le manuscrit de Berlin D-Bsa4060, pages 382 et 383 (folios 170v et 171r), Lamentation de Mad: la Duchesse de Fontange p[ar] Mons. Gallot, qui est une version originale de Jacques Gallot dont s'inspire ici Charles Mouton. (DBsa4060\_188)*

$\text{♩}$   $\text{♩}$   $\text{♩}$   $\text{♩}$   $\text{♩}$   $\text{♩}$   $\text{♩}$   $\text{♩}$

$a$   $a$   $a$   $a$   $a$   $a$   $a$   $a$

$\text{♩}$   $\text{♩}$   $\text{♩}$   $\text{♩}$   $\text{♩}$   $\text{♩}$   $\text{♩}$   $\text{♩}$   $\text{♩}$   $\text{♩}$   $\text{♩}$   $\text{♩}$

$a$   $a$   $a$   $a$   $a$   $a$   $a$   $a$   $a$   $a$   $a$   $a$

$\text{♩}$   $\text{♩}$   $\text{♩}$   $\text{♩}$   $\text{♩}$   $\text{♩}$   $\text{♩}$   $\text{♩}$   $\text{♩}$   $\text{♩}$

$a$   $a$   $a$   $a$   $a$   $a$   $a$   $a$   $a$   $a$   $a$   $a$

$\text{♩}$   $\text{♩}$   $\text{♩}$   $\text{♩}$   $\text{♩}$   $\text{♩}$   $\text{♩}$   $\text{♩}$   $\text{♩}$   $\text{♩}$

$a$   $a$   $a$   $a$   $a$   $a$   $a$   $a$   $a$   $a$   $a$   $a$

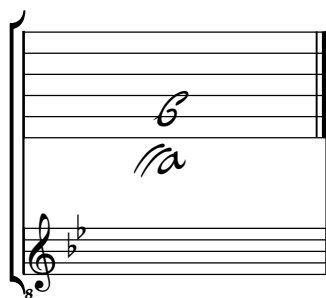
$\text{♩}$   $\text{♩}$   $\text{♩}$   $\text{♩}$   $\text{♩}$   $\text{♩}$   $\text{♩}$   $\text{♩}$   $\text{♩}$   $\text{♩}$   $\text{♩}$

$a$   $a$   $a$   $a$   $a$   $a$   $a$   $a$   $a$   $a$   $a$   $a$

1. Original : Fantange



*Scordature par octave*



*Accord des 11 chœurs du luth*

