

[Compositeur anonyme]

(2^e partie du XVII^e siècle)

[Pièce sans titre]

Ré mineur

Manuscrit de Paris F-PnThII

Paris, Bibliothèque Nationale

F-Pn Rés. Vmc ms. 61 (olim: Bibl. Mad. Thibault)

Folio 1v



3 4

6

11

17

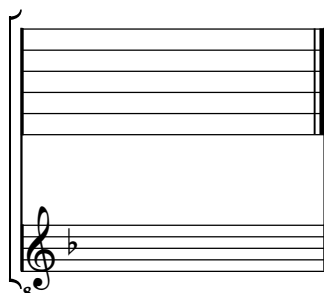
22

1. Original : indication rythmique de blanche non pointée
 2. Original : indication rythmique de noire pointée

Tonalité : Ré mineur

Accord ordinaire des basses du luth

Scordature par octave



Accord des 11 chœurs du luth

