

***Ernst Gottlieb Baron ?***

*(17 février 1696 - 12 avril 1760)*

# Gigue

## del Sig.<sup>re</sup> Schauer

Sol majeur

Manuscrit de Munich D-Mbs5362

*Munich, Bayerische Staatsbibliothek*

D-Mbs ms. Mus. 5362

*Folio 51r*

*Cette Gigue termine une Sonate à 2, luth et flûte traversière,  
attribuée à S. Baron et conservée à Leipzig*



# Gigue del Sig.<sup>re</sup> Schauer

12 8

3

5

7

9

11

12

15

17

19

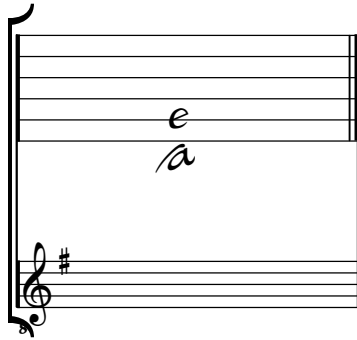
21

23

# Tonalité : Sol majeur

*Accord des basses du luth : 1 dièse*

## *Scordature par octave*



## *Accord des 11 chœurs du luth*

A musical score for a lute. The top staff shows the fretboard with notes 'a' on strings 1 through 6. The bottom staff shows a bass line with notes: G4, F4, E4, D4, C4, B3, A3, G3, F3, E3, D3, C3. A treble clef with a sharp sign is on the left, and a bass clef with a sharp sign is on the right.